

UN EXPERT TECHNOLOGIQUE MONDIAL
DES CIRCUITS IMPRIMÉS

PRÉSENTATION INVESTISSEURS

SEPTEMBRE

2023

AVERTISSEMENT

Cette présentation (la « **Présentation** ») a été préparée par Icape Holding (la « **Société** ») uniquement en vue d'être utilisée lors de présentations aux investisseurs. Cette présentation vous est communiquée à titre personnel uniquement pour votre information et pour n'être utilisée que pour les besoins de la présentation de la Société. En recevant cette présentation et en participant à cette réunion, vous reconnaissez avoir pris connaissance des restrictions suivantes.

Ni cette Présentation, ni aucune copie de celle-ci, ni aucune information qu'elle contient, ne constitue une quelconque offre, invitation ou sollicitation à acquérir, souscrire ou céder des titres de la Société, y compris les titres mentionnés dans la Présentation et les options, les warrants ou les droits ou intérêts sur ces titres de la Société en Australie, au Canada, au Japon, aux Etats-Unis ou dans tout autre pays. Cette présentation ne doit pas être interprétée comme un conseil en investissement ou une recommandation personnelle.

Ni le présent document, ni une quelconque partie de ce document, ne constitue le fondement d'un quelconque contrat ou engagement, et ne doit pas être utilisé à l'appui d'un tel contrat, engagement ou décision d'investissement. Toute décision d'acquérir ou de souscrire des titres dans le cadre d'une quelconque future offre ne pourrait être prise que sur la base de l'information contenue dans le Document d'Information enregistré par Euronext ou dans tout autre document d'offre qui serait alors établi et émis par la Société dans le cadre de cette offre.

Ni cette présentation, ni une copie de celle-ci, ni aucune information qu'elle contient ne peut être apportée, communiquée ou distribuée, directement ou indirectement aux Etats-Unis, au Canada, au Japon ou en Australie, ou à tout résident de ces pays. Le non-respect de l'une de ces restrictions peut constituer une violation de restrictions légales en matière d'offre d'instruments financiers aux Etats-Unis, au Canada, au Japon ou en Australie. La distribution du présent document dans d'autres pays peut faire l'objet de restrictions légales et les personnes qui viendraient à le détenir doivent s'informer quant à l'existence de telles restrictions et s'y conformer.

Cette présentation contient des déclarations sur les perspectives et les axes de développement de la société. Ces indications sont parfois identifiées par l'utilisation du futur ou du conditionnel, ainsi que par des termes tels que "estimer", "avoir pour objectif de", "avoir l'intention de", "s'attendre à", "aboutir à", "devoir" et autres expressions similaires. Ces données sont soumises à des risques et à des incertitudes qui peuvent se traduire ultérieurement par des résultats réels sensiblement différents. Ces informations prospectives ne reflètent pas des données historiques et ne peuvent donc pas être interprétées comme des garanties que les faits et données cités se produiront, que les hypothèses ont été vérifiées et que les objectifs seront atteints. Par nature, ces objectifs pourraient ne pas être atteints et les hypothèses sur lesquelles ils reposent pourraient s'avérer erronées, sans que la Société, ses conseillers et leurs représentants ne soient soumis à une obligation de mise à jour de ces informations prospectives, sous réserve de la réglementation applicable. En outre, ces déclarations prospectives dépendent nécessairement d'hypothèses, d'estimations et de dates qui peuvent être incorrectes ou imprécises et impliquent des risques connus et inconnus, des incertitudes et d'autres facteurs. En conséquence, les déclarations prospectives incluses dans cette annonce ne prétendent pas être des prédictions d'événements ou de circonstances futures et peuvent ne pas se réaliser.

Sauf si la loi applicable l'exige, la société n'assume aucune obligation de mettre à jour ces déclarations prospectives pour refléter les résultats réels, les changements d'hypothèses ou les changements d'autres facteurs affectant ces déclarations prospectives. Aucun élément contenu dans le présent document ne peut être considéré comme une prévision, une projection ou une estimation des performances financières futures de la Société.

Cette présentation a été préparée par, et sous la seule responsabilité de la Société. Les informations figurant ci-après n'ont pas fait l'objet d'une vérification indépendante de la part de la Société, de ses conseillers ou de toute autre personne et peuvent faire l'objet d'une mise à jour, d'ajouts, et de révisions pouvant être significatifs. La Société n'est toutefois pas tenue de mettre à jour les informations contenues dans cette présentation.

La distribution de ce document peut faire l'objet de restrictions légales, et toute personne qui viendrait à en prendre connaissance doit s'informer de l'existence de telles restrictions et s'y conformer.

VOS INTERLOCUTEURS



**YANN
DUIGOU**

DIRECTEUR GÉNÉRAL

30 ans d'expérience dans
les PCB & Electronics

6 ans au sein du Groupe ICAPE



**SHORA
ROKNI**

DIRECTRICE EN CHARGE DE LA
STRATÉGIE D'ACQUISITIONS ET
D'INTÉGRATION

14 ans d'expérience
dans les PCB

14 ans au sein du Groupe ICAPE

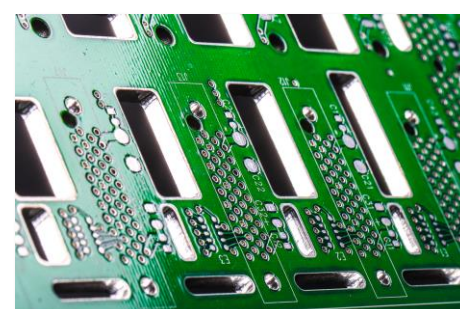
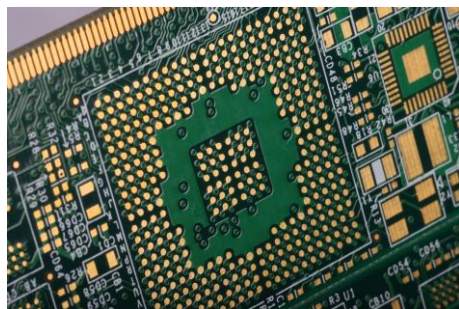
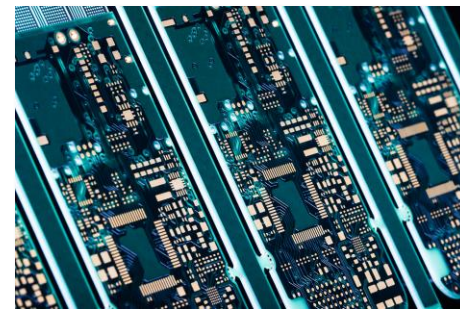
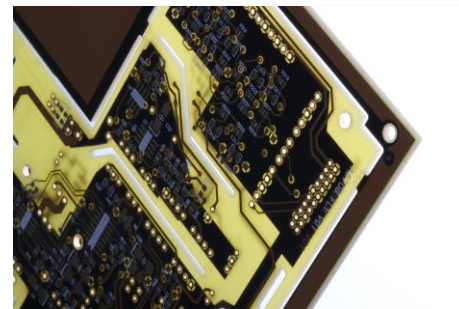
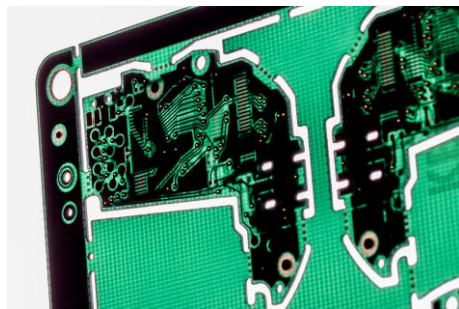
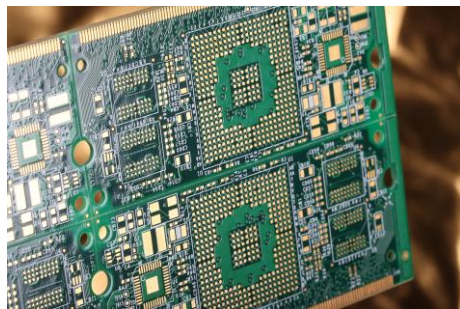


**ARNAUD
LE COGUIC**

DIRECTEUR FINANCIER

Plus de 10 ans d'expérience en
audit (Deloitte, Publicis, KPMG, ...)

LES CIRCUITS IMPRIMÉS – DES TECHNOLOGIES COMPLEXES ET FONDAMENTALES



Leurs fonctions principales sont à la fois électrique, mécanique et de liaison avec leur environnement

DES APPLICATIONS NOMBREUSES MULTI-SECTEURS



Médical



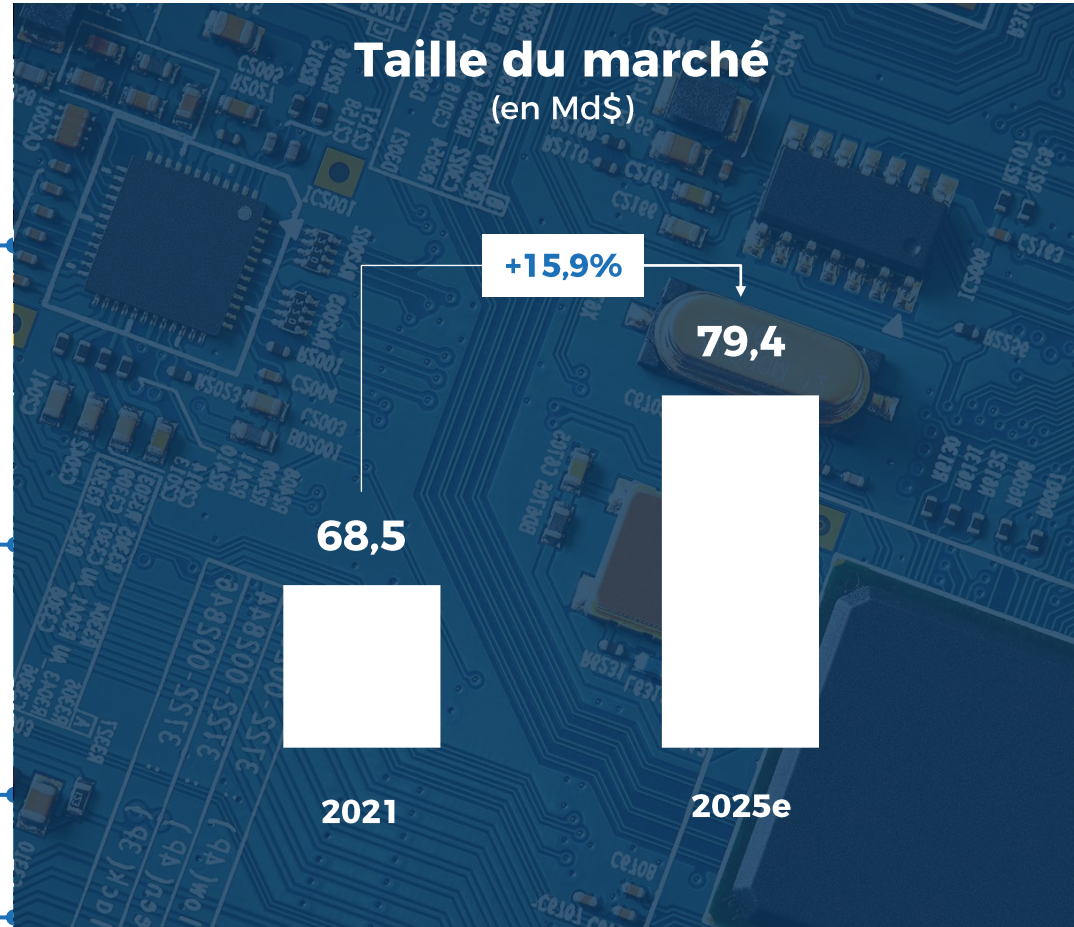
Objets connectés



Puissance



Industrie



Source: Technavio



E-mobilité



Informatique



Télécommunications



Les circuits imprimés sont des éléments essentiels de la chaîne de valeur de l'industrie électronique et sont au cœur d'un grand nombre de secteurs de notre vie quotidienne

UN PAYSAGE CONCURRENTIEL FRAGMENTÉ ANIMÉ PAR QUELQUES ACTEURS LEADERS

Chiffre d'affaires

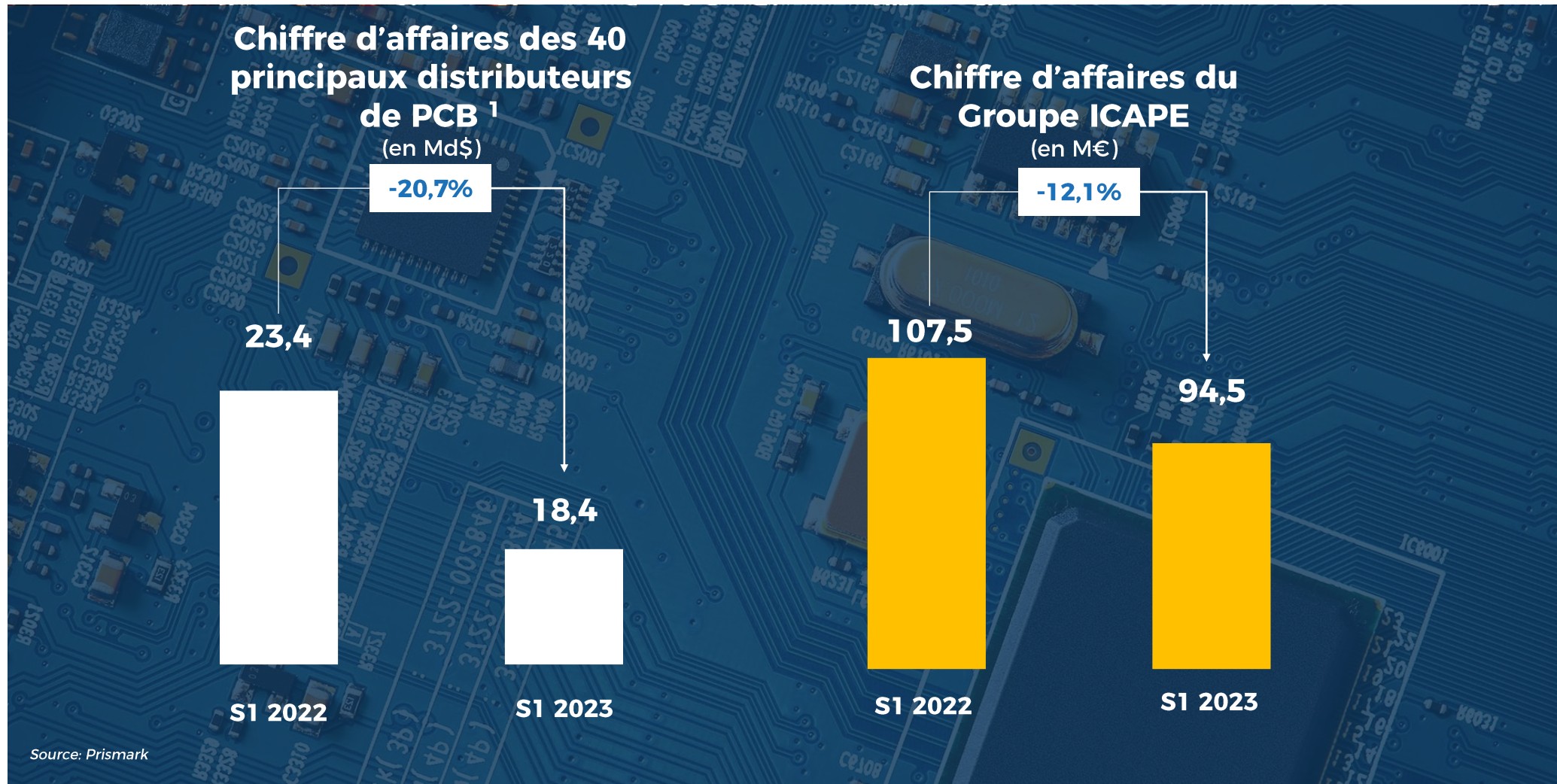


Source : Estimations Société



De nombreuses opportunités d'acquisitions dans un secteur en cours de consolidation, accélérée par la pandémie

UN CONTEXTE DE MARCHÉ ADVERSE AFFECTANT L'ENSEMBLE DE L'INDUSTRIE



La stratégie du Groupe ICAPE lui permet de surperformer dans un marché rendu complexe par la baisse de la demande et l'excédent de stocks

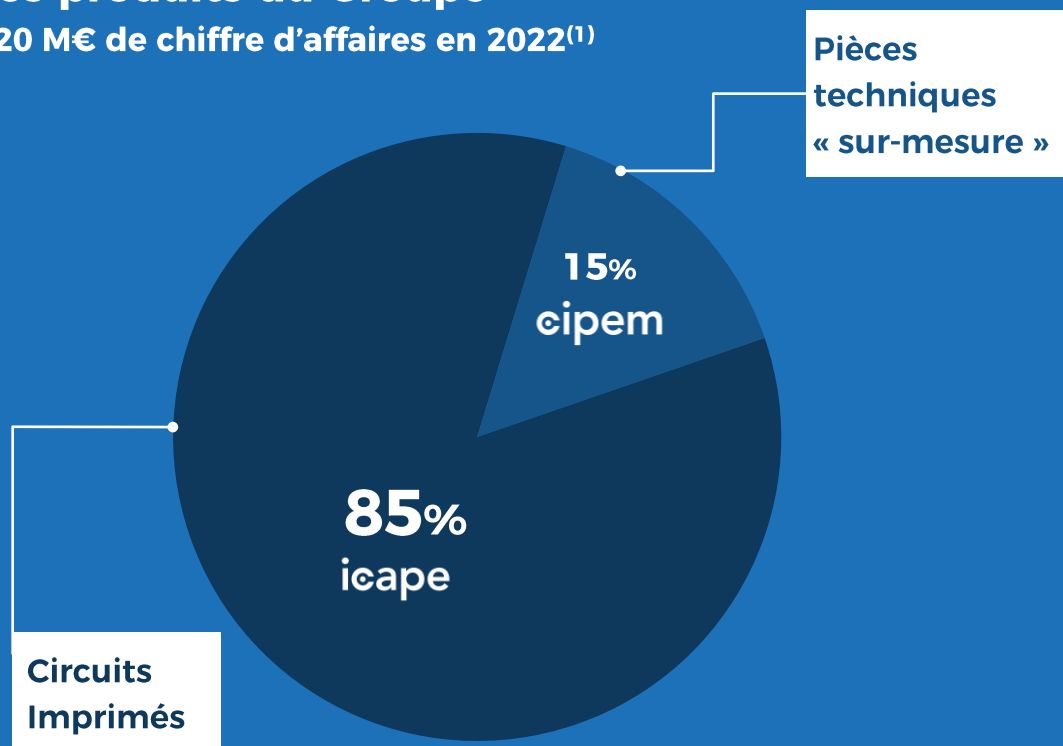
PRÉSENTATION INVESTISSEURS

LE GROUPE ICAPE AUJOURD'HUI

LES MÉTIERS FONDAMENTAUX DU GROUPE ICAPE

Les produits du Groupe

220 M€ de chiffre d'affaires en 2022⁽¹⁾



Les activités du Groupe

- > Fournisseur technologique de circuits imprimés et de services entre des clients internationaux et des fournisseurs basés en Chine
- > Les achats en Chine constituent l'essentiel des affaires et participent de manière décisive à la chaîne de compétitivité stratégique des clients finaux
- > Les circuits imprimés constituent la base de construction des cartes électroniques. Ce métier est très complexe avec de nombreuses technologies différentes

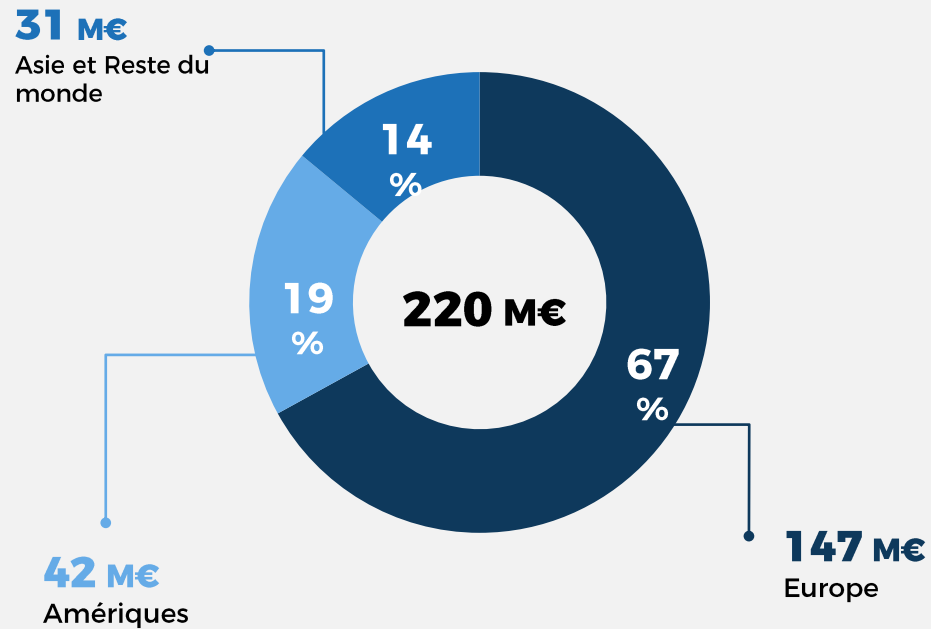
(1) Sur la base de 2022, comprenant les retraitements IFRS 5 des cessions futures d'actifs non stratégiques.



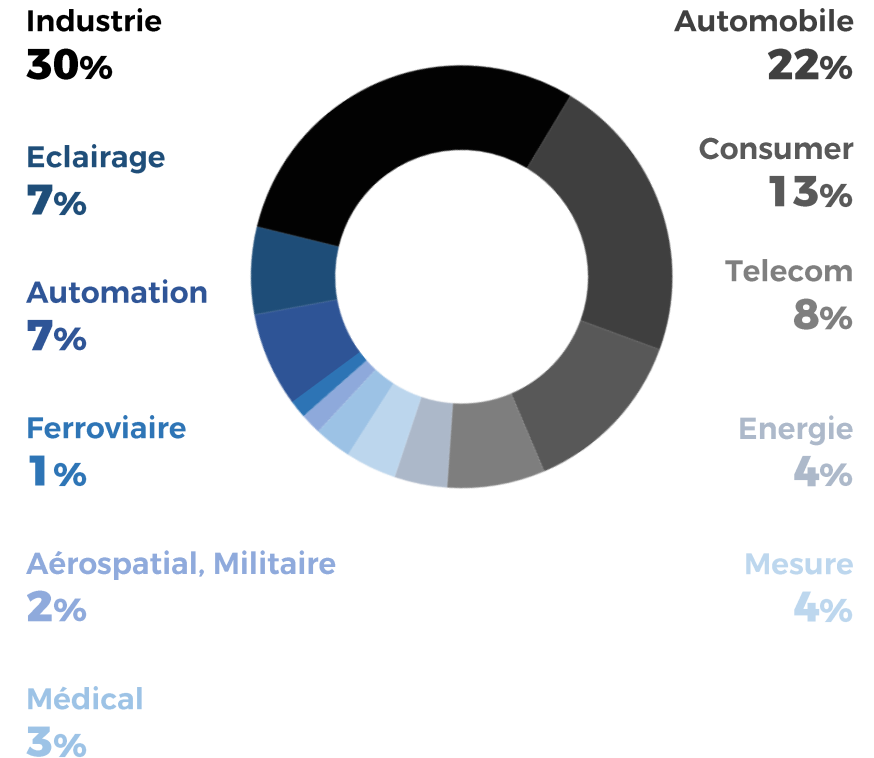
Pour les besoins en quantité petite, moyenne et express : le modèle expert technologique du Groupe ICAPE est parfaitement adapté aux besoins des clients partout dans le monde

UNE FORTE DIVERSIFICATION GAGE DE CROISSANCE ET DE RÉSILIENCE

Par géographie⁽¹⁾

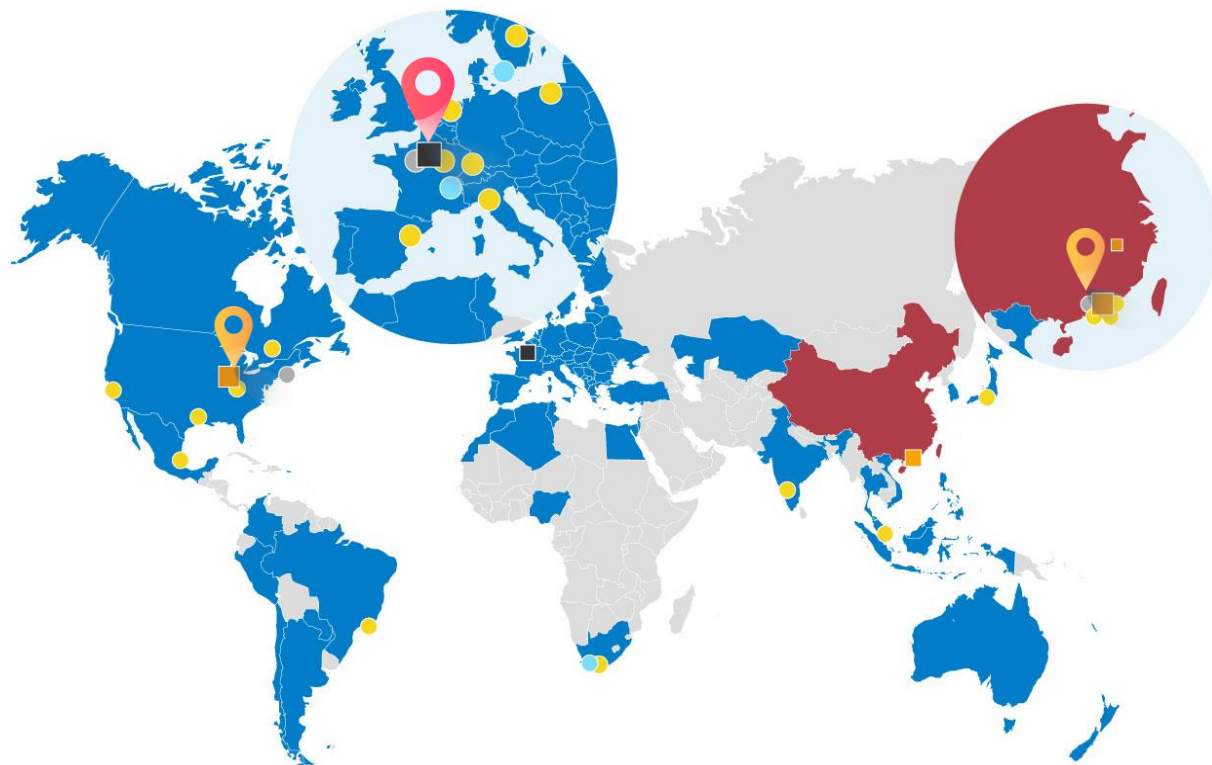


Par segment de marché⁽²⁾



Notes: ⁽¹⁾ Facturations clients en 2022
⁽²⁾ Estimation Société, en 2022

LE GROUPE ICAPE EN BREF



- Principaux Pays
- Bureaux de Services
- Centres ICAPE
- Usines du Groupe
- Centres CIPEM
- Siège du Groupe
- Sièges Internationaux

Parmi les premières entreprises mondiales et l'un des principaux acteurs en Europe

645
employés dont 250 multilingues en Asie

220 M€
de chiffre d'affaires⁽¹⁾

+3 000
clients actifs

36
filiales et 2 bureaux de services en Chine

88
fournisseurs qualifiés

+60
pays couverts

3 723 €
Panier moyen High-Mix Low-Volume⁽²⁾

3
usines détenues par le Groupe ICAPE

+80%
du capital détenu par le fondateur, les dirigeants et les salariés

(1) Sur la base de 2022, comprenant les retraitements IFRS 5 des cessions futures d'actifs non stratégiques
 (2) Au 31 décembre 2022



PRÉSENTATION INVESTISSEURS

STRUCTURE ET CHAÎNE DE VALEUR DU GROUPE ICAPE

UN INTERMÉDIAIRE TECHNOLOGIQUE CLÉ DANS LA CHAÎNE D'APPROVISIONNEMENT DES CIRCUITS IMPRIMÉS

Technique



- Expertise et optimisation technique
- Support stratégique
- Actions technico-commerciales
- Support local
- Contrôle des dossiers et des spécifications

Sourcing



- Qualification des fournisseurs
- Puissance d'achat



Qualité



- Audits
- Inspecteurs
- Laboratoires



Logistique

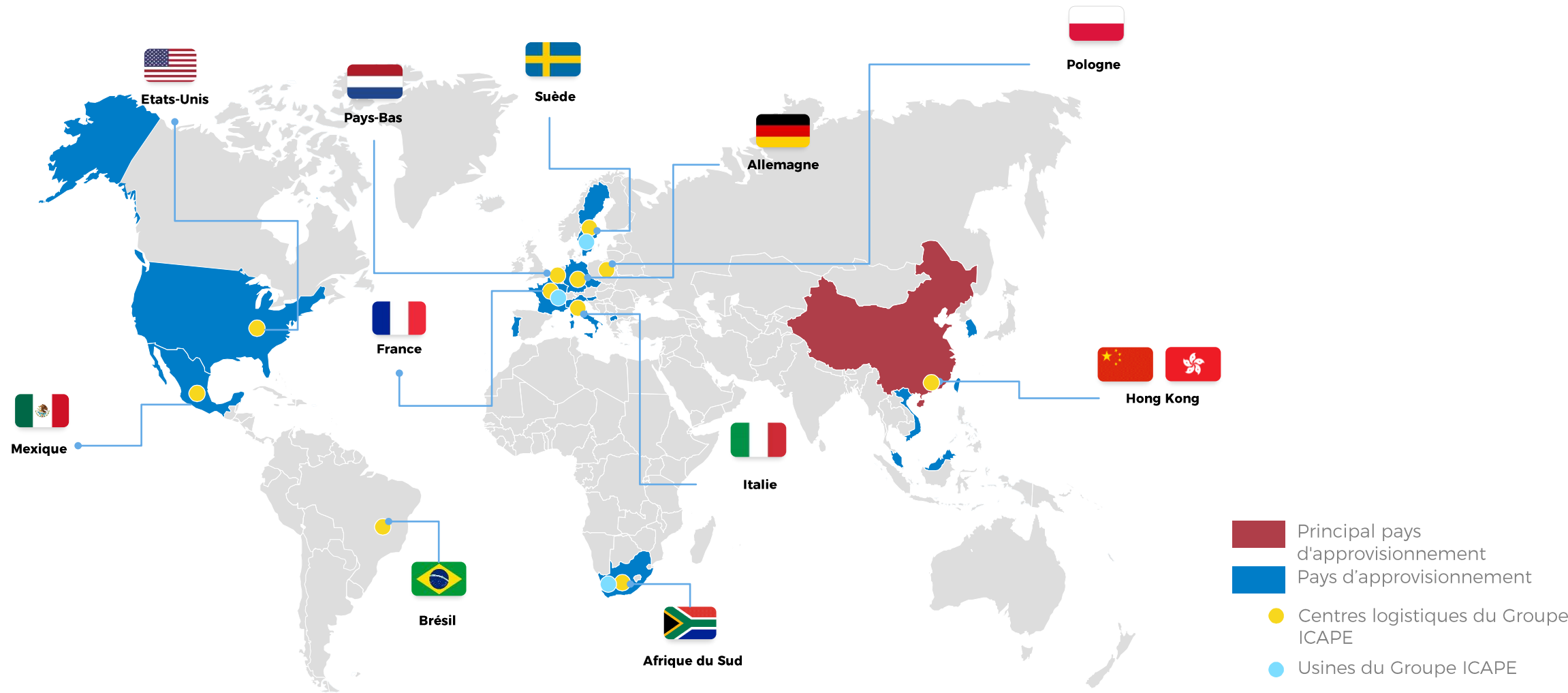


- Supply chain
- Stockage
- Assurance
- Livraison



Un positionnement stratégique essentiel entre les clients et les fournisseurs

DIVERSIFICATION DU SOURCING ET PLATEFORMES LOGISTIQUES MONDIALES



Une capacité logistique unique pour livrer à temps, partout dans le monde et au meilleur coût

UNE LARGE BASE DE CLIENTS INTERNATIONAUX TRÈS FIDÈLES

<p>2 catégories de clients</p> <p>EMS <i>Electronic Manufacturing Services</i></p> <p>50% du chiffre d'affaires du Groupe⁽¹⁾</p> <hr/> <p>OEM <i>Original Equipment Manufacturer</i></p> <p>50% du chiffre d'affaires du Groupe⁽¹⁾</p>	<p></p> <p>+3 000 clients actifs</p>	<p></p> <p>70% clients depuis plus de 5 ans</p>
	<p></p> <p>43,8% du chiffre d'affaires généré par les 50 premiers clients en 2022</p>	<p></p> <p>3,1% du chiffre d'affaires généré par le premier client en 2022</p>



Note : ⁽¹⁾ Estimation Société, en 2022



Process d'acquisition clients complexe et forte récurrence des affaires
Croissance continue des affaires avec la majorité des clients



PRÉSENTATION **INVESTISSEURS**

**UN BUSINESS MODEL
SOLIDE ET UN
HISTORIQUE** DE
PERFORMANCE FINANCIÈRE

COMPTE DE RESULTAT S1 2022 ET S1 2023

En M€ (normes IFRS)		S1 2022	S1 2023
A	Chiffre d'affaires	107,5	94,5
	<i>% croissance</i>	-	-12,1%
	<i>Achats consommés</i>	-79,8	-65,1
	<i>Frais de transport</i>	-5,8	-4,3
	<i>Honoraires agent</i>	-0,6	-0,7
B	Marge brute commerciale	21,3	24,4
	<i>% CA</i>	<i>19,8%</i>	<i>25,8%</i>
	<i>Salaires</i>	-12,2	-13,1
	<i>Dépenses administratives et autres frais</i>	-4,7	-4,2
C	EBITDA	4,4	7,1
	<i>% CA</i>	<i>4,1%</i>	<i>7,5%</i>
	<i>Dotations aux amortissements</i>	-1,7	-2,3
D	ROC	2,7	4,8
	<i>% CA</i>	<i>2,5%</i>	<i>5,1%</i>
	<i>Autres produits et charges opérationnels</i>	-1,0	-0,9
	Résultat Opérationnel	1,7	3,9
	<i>% CA</i>	<i>1,6%</i>	<i>4,1%</i>
	Résultat financier	-0,8	-1,3
	Impôts sur les bénéfices	-0,3	-1,1
	Résultat des activités abandonnées	0,3	0,4
E	Revenu net consolidé	0,9	1,9
	<i>% CA</i>	<i>0,8%</i>	<i>2,0%</i>

Note: (1) Prismark Partners LLC, The Printed Circuit Report, August 2023

A Chiffre d'affaires semestriel impacté par un contexte industriel adverse

Les raisons de ce ralentissement sont les suivantes¹ :

- La baisse de la demande dans tous les segments du marché des PCB
- L'élimination en cours des stocks excédentaires

B Amélioration du taux de marge brute commerciale de +6 points de base, s'établissant à 25,8%

- Contribution des acquisitions à l'amélioration de la marge brute commerciale
- Evolution favorable du mix produit
- Amélioration des conditions d'achat grâce aux synergies en cours

C Amélioration du taux de marge d'EBITDA de +3,4 points de base, s'établissant à 7,5%

- Salaires : hausse liée aux acquisitions réalisées ces deux dernières années
- G&A : recul des dépenses lié à la meilleure efficacité opérationnelle du Groupe

D Progression importante du ROC de +77,8% par rapport au 1^{er} semestre 2022

- Poursuite de l'amélioration de la profitabilité

E Résultat net en forte progression de +118,4%

TABLEAU DES FLUX DE TRÉSORERIE

En M€ (normes IFRS)	S1 2022	S1 2023
Résultat net	0,9	1,9
Elimination des amortissements et provisions	2,0	2,7
Flux de trésorerie d'exploitation après coût de l'endettement financier net et impôt	2,9	4,6
Elimination de la charge (revenu) d'impôt	0,1	-0,1
Elimination du coût de l'endettement financier net	0,3	0,7
Capacité d'autofinancement avant coût de l'endettement financier net et impôt	3,3	5,2
Variation du Besoin en Fonds de Roulement	-9,5	-9,7
Flux de trésorerie liés aux activités opérationnelles	-6,2	-4,5
Acquisition de filiales	-3,8	-4,7
Acquisition / Cession d'immobilisations corporelles et incorporelles	-1,9	-2,3
Flux de trésorerie liés aux activités d'investissement	-5,7	-7,0
Augmentation de capital	0,0	0,0
Dividende versé	0,0	-1,6
Émission d'emprunts	3,7	16,8
Remboursement d'emprunts	-1,7	-5,4
Intérêts financiers payés	-0,3	-0,9
Flux de trésorerie liés aux activités de financement	1,7	8,9
Incidence de la variation des taux de change	0,9	-0,2
Impact des activités abandonnées	-0,5	0,2
Variation de trésorerie	-9,8	-2,6
Trésorerie à l'ouverture	25,9	27,9
Trésorerie à la clôture	16,1	25,3

A Capacité d'autofinancement

- 1 • Capacité d'autofinancement en progression grâce à l'amélioration du résultat net

B Flux de trésorerie liés aux activités d'investissement

- 2 • Investissement réalisé dans les opérations d'acquisition

C Flux de trésorerie liés aux activités de financement

- 3 • Tirage de la ligne additionnelle au prêt syndiqué de 10 M€
• Souscription d'un prêt croissance avec la BPI de 5 M€

D Position de trésorerie au 30 juin 2023

- 4 • Position de trésorerie disponible solide au 30 juin 2023

BILAN – DONNÉES HISTORIQUES

Actif

Passif

Actif			Passif			
En M€	S1 2022	S1 2023	En M€	S1 2022	S1 2023	
A	Goodwill	11,8	23,3	Capital	2,3	3,2
	Actifs incorporels	9,7	16,4	Réserves	3,0	23,1
	Actifs corporels	2,1	3,8	Réserves de change	0,6	-0,2
	Droits d'utilisation	6,7	6,4	Bénéfice / (perte)	1,0	2,4
	Actifs financiers	1,5	1,4	Participations	0,8	0,2
				Total Capitaux Propres	7,7	28,7
	Total actif immobilisé	31,8	51,3	Emprunts bancaires	35,0	48,9
				Dettes de location non courantes	6,5	6,9
B	Stocks	14,6	11,4	Dettes fournisseurs et autres créditeurs	53,0	44,1
	Créances clients	47,8	45,0	Autres dettes	14,0	9,4
	Autres créances	1,8	1,5	Total Dettes	108,5	109,3
	Disponibilité	16,1	25,3	Total Passif destinés à être cédés	3,0	1,5
	Total Actif Courant	80,3	83,2			
	Total Actif destinés à être cédés	7,1	5,0			
	Total Actif	119,2	139,5	Total Passif	119,2	139,5

A Goodwill et Actifs incorporels

- Augmentation du goodwill en raison des acquisitions réalisées depuis 2021
- Les immobilisations incorporelles comprennent la valorisation des relations clientèle pour 14,5 M€

B Stocks et créances clients

- Maîtrise de la variation du BFR, notamment sur le niveau des stocks et sur les délais de règlement clients

C Emprunts et dettes auprès des établissements de crédit

- Augmentation soutenant la politique de croissance externe

UNE DÉMARCHE RSE PERFORMANTE AVEC DES PILIERS SOLIDES

Intégrité dans la conduite des affaires

- > **Code environnemental et éthique** depuis 2007
- > **Code de conduite anticorruption**
- > Une plateforme de signalement « **ICAPE Integrity Line** »
- > Due-Diligences éthiques

Favoriser l'inclusion et la diversité et promouvoir l'engagement

- > **66%** de femmes dans le top management
- > **56 %** de femmes au sein des effectifs
- > **83/100** à l'index Pénicaud
- > **39** nationalités
- > **8/10** : score d'engagement des employés

Amélioration continue de la chaîne d'approvisionnement

- > **74%** des fournisseurs référencés (100 % ICAPE et 47% CIPEM) ont fait l'objet d'un audit de développement durable spécifique
- > Premier rapport sur les émissions de gaz à effet de serre couvrant les trois scopes
- > Promotion du transport maritime plutôt qu'aérien (66% des produits transportés par voie maritime)

Contribution à des missions d'intérêt public

Développement de notre Fondation d'entreprise « **ICAPE Planète Bleue** »

- 16** projets soutenus en 2022 :
- > **6** projets environnementaux
 - > **4** projets humanitaires
 - > **4** projets sociaux
 - > **2** projets éducatifs

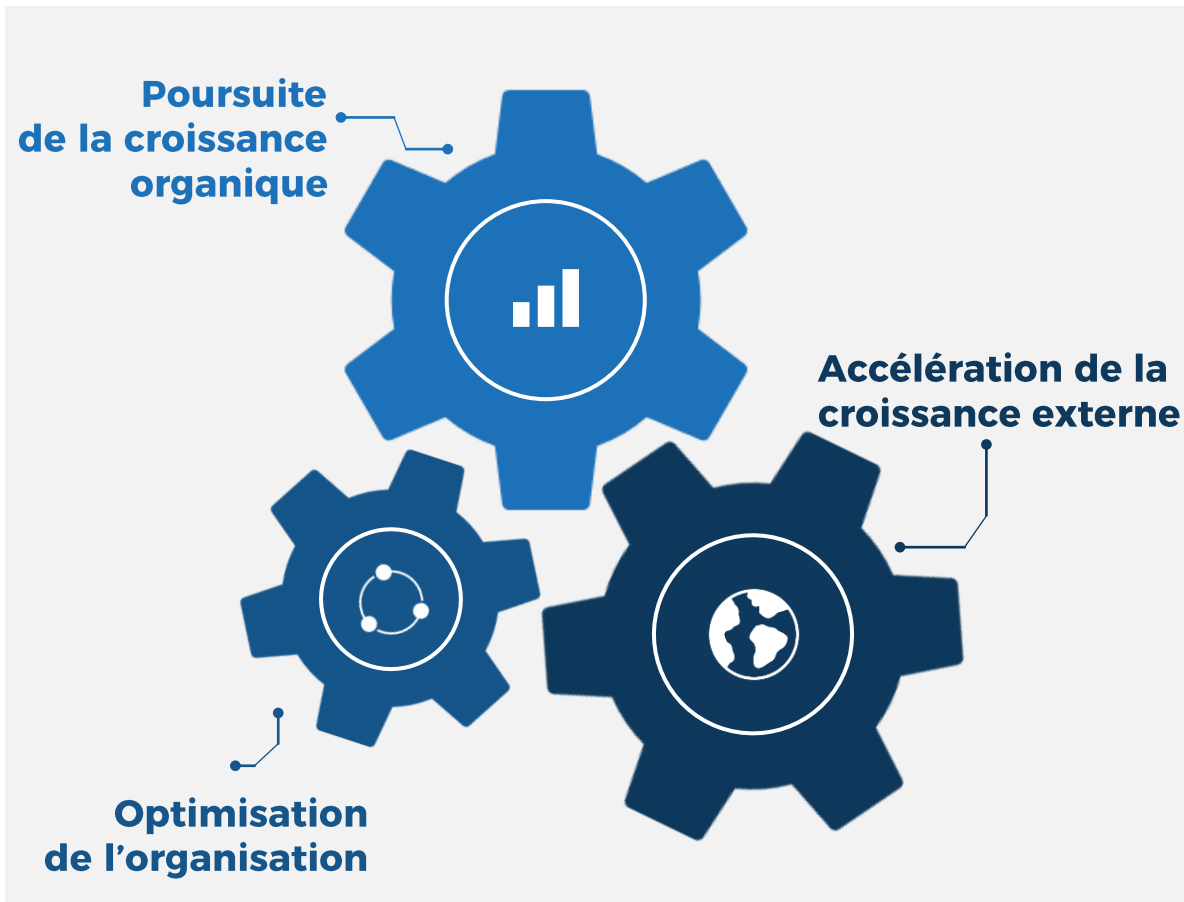


Maturité ESG très supérieure à la moyenne de l'industrie
Une note Ethifinance avancée à 73/100 contre 34/100 pour son benchmark

PRÉSENTATION INVESTISSEURS

VISION ET STRATÉGIE M&A

UN POTENTIEL DE CRÉATION DE VALEUR TRÈS ATTRACTIF



Un Groupe structuré en mesure d'absorber la croissance future sans coûts supplémentaires

AMÉLIORATION CONTINUE DE LA MARGE BRUTE

Marge brute intégrée au carnet de commandes



À fin août 2023
48,2 M€
de commandes

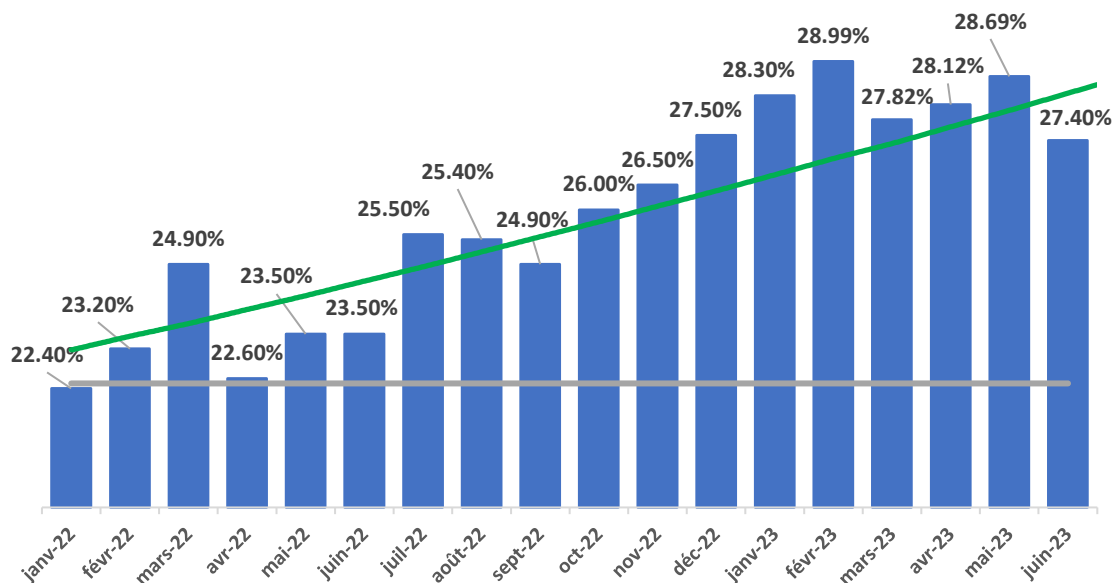


27,03%
de marge brute

% de marge brute des prises de commandes mensuelles
au cours des derniers mois

22.5%: Objectif de marge brute 2022 —

Evolution de la marge brute —



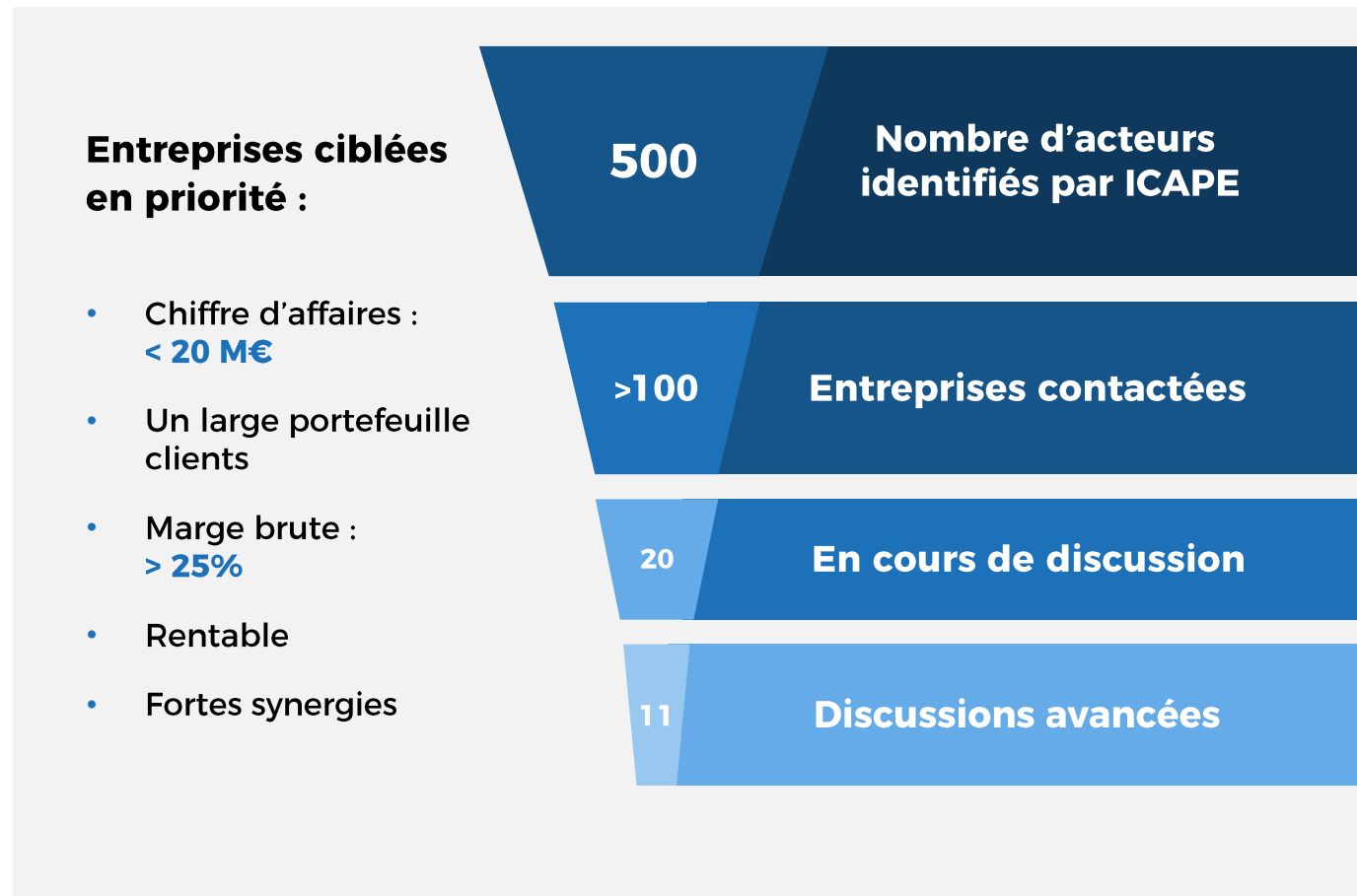
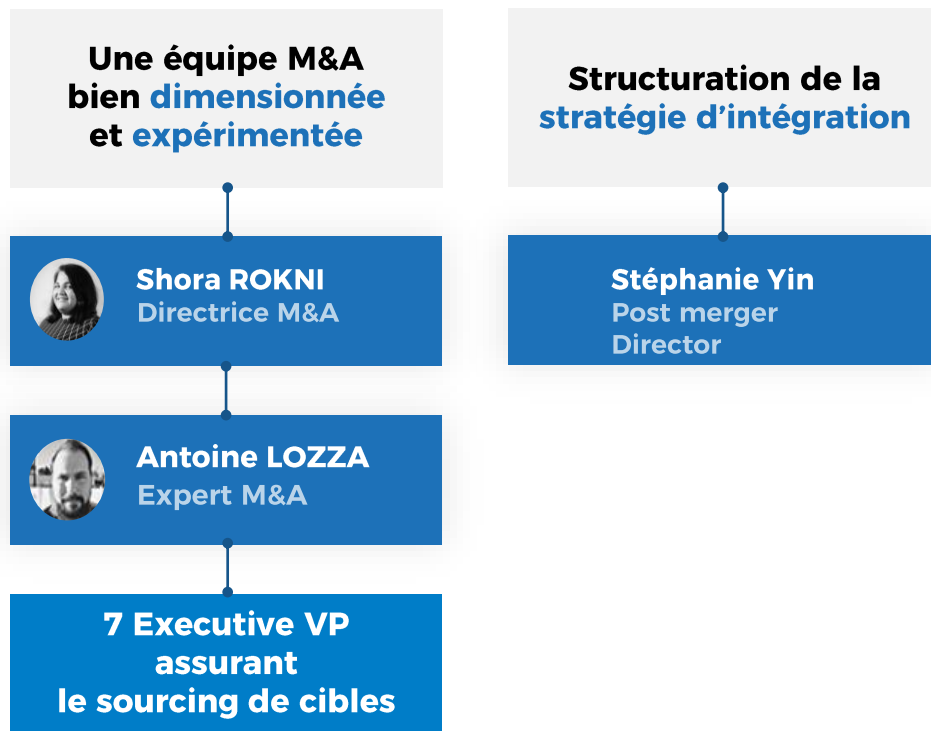
Impact positif de la marge brute des acquisitions

Année	Nombre d'acquisitions	Chiffre d'affaires	% Marge brute
2021	5 acquisitions	11,8 M€	33,5%
2022	The power of precision FRANCE	2,8 M€	32,5%
	SAFA2000 IHR LEITERPLATTENSPEZIALIST	16,0 M€	19,4%
	mon print™	1,2 M€	37,8%
	LusoDABEL	6,1 M€	24,5%
2023	MMAB	9,6 M€	40,7%
	Fimor ELECTRONICS	6,2 M€	54,0%
	HLT	4,1 M€	19,0%
	princitec printed circuit technology	6,5 M€	25,5%



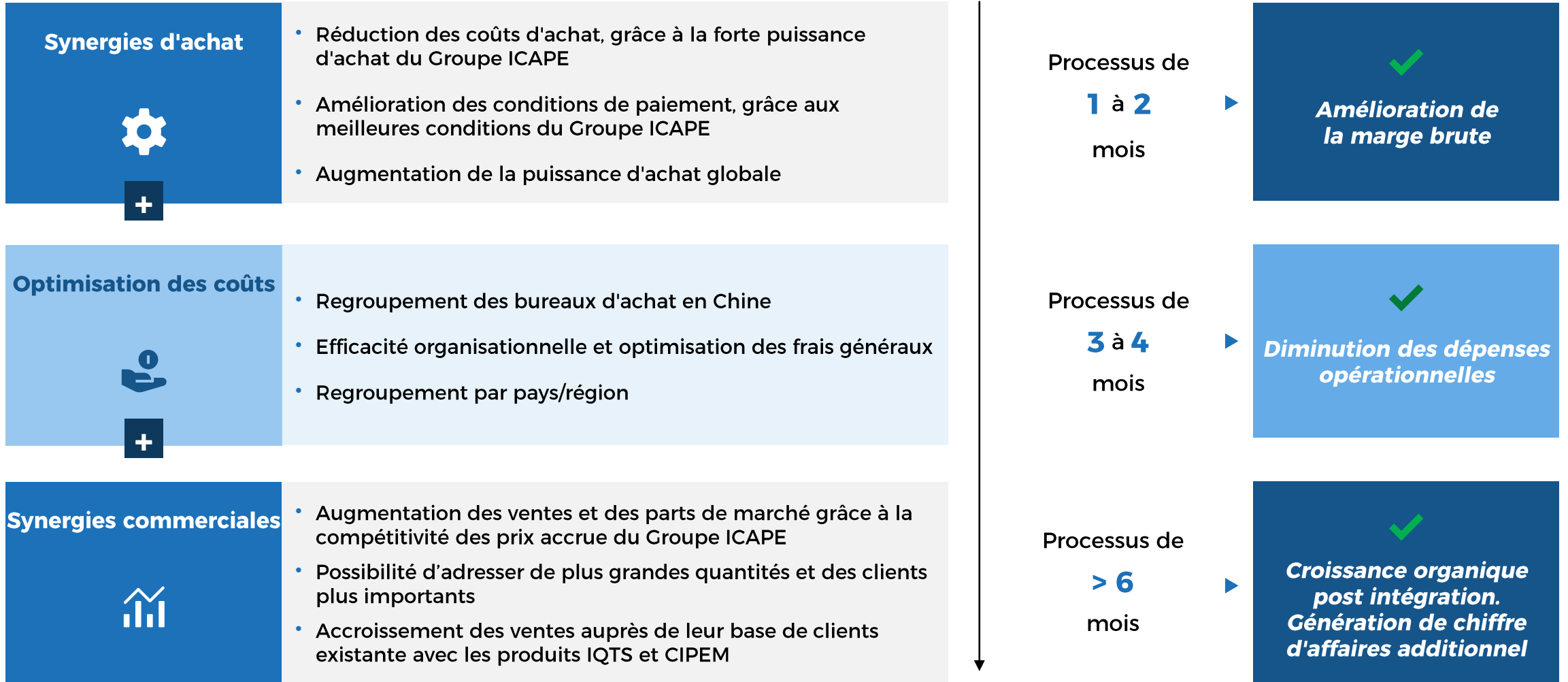
Marge brute moyenne pondérée des acquisitions réalisées : 30,5%

STRATÉGIE DE CROISSANCE EXTERNE OFFENSIVE




















Croissance organique forte post-acquisition grâce aux synergies immédiates : diversification produits, puissance d'achat Groupe et réseaux de fournisseurs

SYNERGIES RECHERCHÉES GRÂCE AUX ACQUISITIONS



▶ Synergies d'achat et optimisation des coûts conduisant à une amélioration de la rentabilité et à une croissance organique conséquente post-intégration

TRACK-RECORD D'ACQUISITIONS MULTI-GÉOGRAPHIQUES

		Chiffre d'affaires 2021	% Marge brute 2021
2021	<p>5 acquisitions</p> 	11,8 M€	33,5%
	 	2,8 M€	32,5%
	 	16,0 M€	19,4%
	 	1,2 M€	37,8%
	 	6,1 M€	24,5%
2022	 	9,6 M€	40,7%
	Chiffre d'affaires 2022		
	 	6,2 M€	54,0%
	 	4,1 M€	19,0%
	 	6,5 M€	25,5%

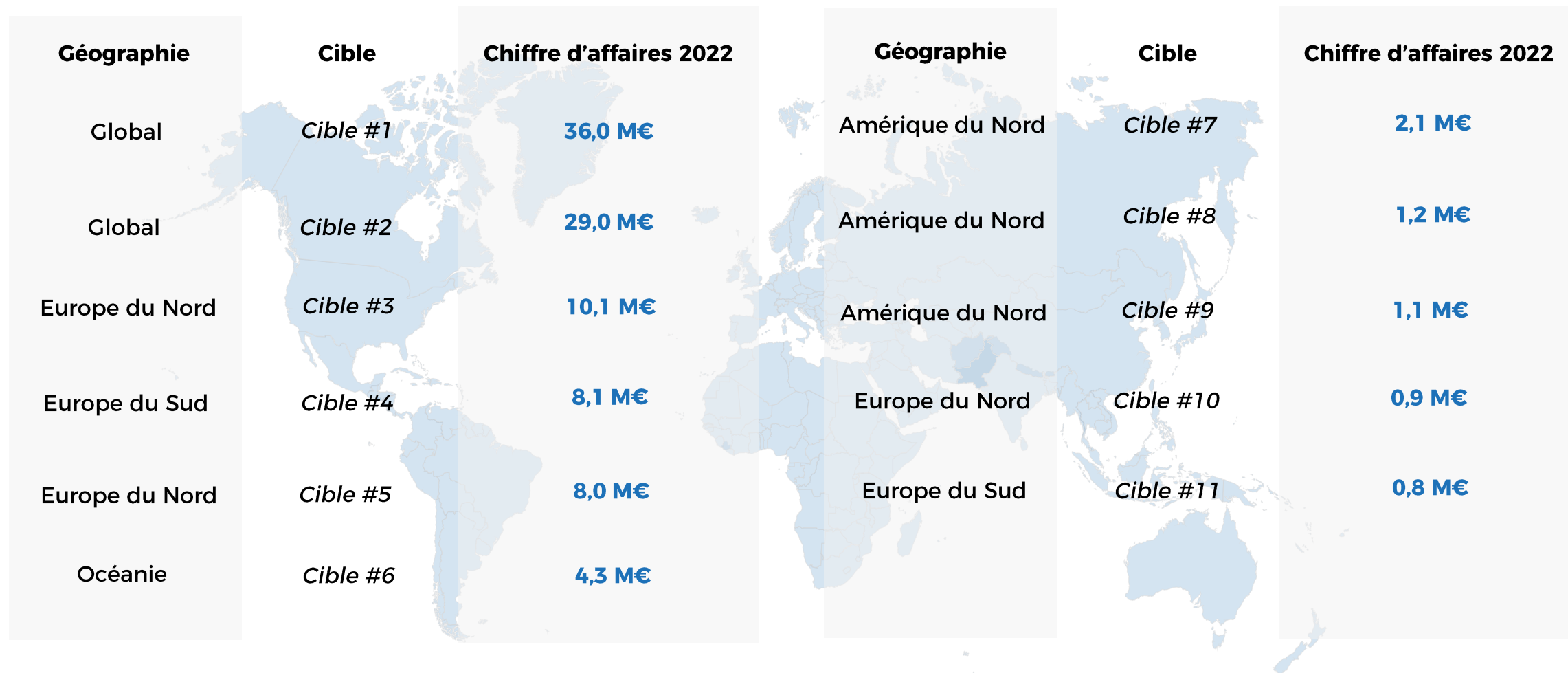
Rationnel d'investissement

- Portefeuille de 130 clients actifs
 - Synergies et complémentarité géographique
-
- Portefeuille de 50 clients actifs en Europe
-
- Portefeuille de 350 clients actifs
 - Positionnement géographique stratégique
-
- Large gamme de solutions à forte valeur ajoutée
 - Positionnement géographique stratégique en Europe du Nord
-
- Portefeuille de 50 clients locaux
 - Leader sur le marché portugais
-
- Portefeuille de 200 clients locaux
 - Production locale dédiée à des marchés à forte valeur ajoutée
-
- Portefeuille de 350 clients locaux
 - Production locale dédiée aux solutions d'interface homme-machine
 - Portefeuille d'une cinquantaine de clients renommés
 - Capacités logistiques propres
-
- Portefeuille de 35 clients issus d'une grande diversité d'industries



Capacité éprouvée à réaliser des acquisitions contributrices à la croissance du Groupe

PIPELINE D'ACQUISITIONS POTENTIELLES EN DISCUSSIONS AVANCÉES



11 cibles à l'international en discussions avancées pour un potentiel d'environ 101,6 millions d'euros de chiffre d'affaires additionnels

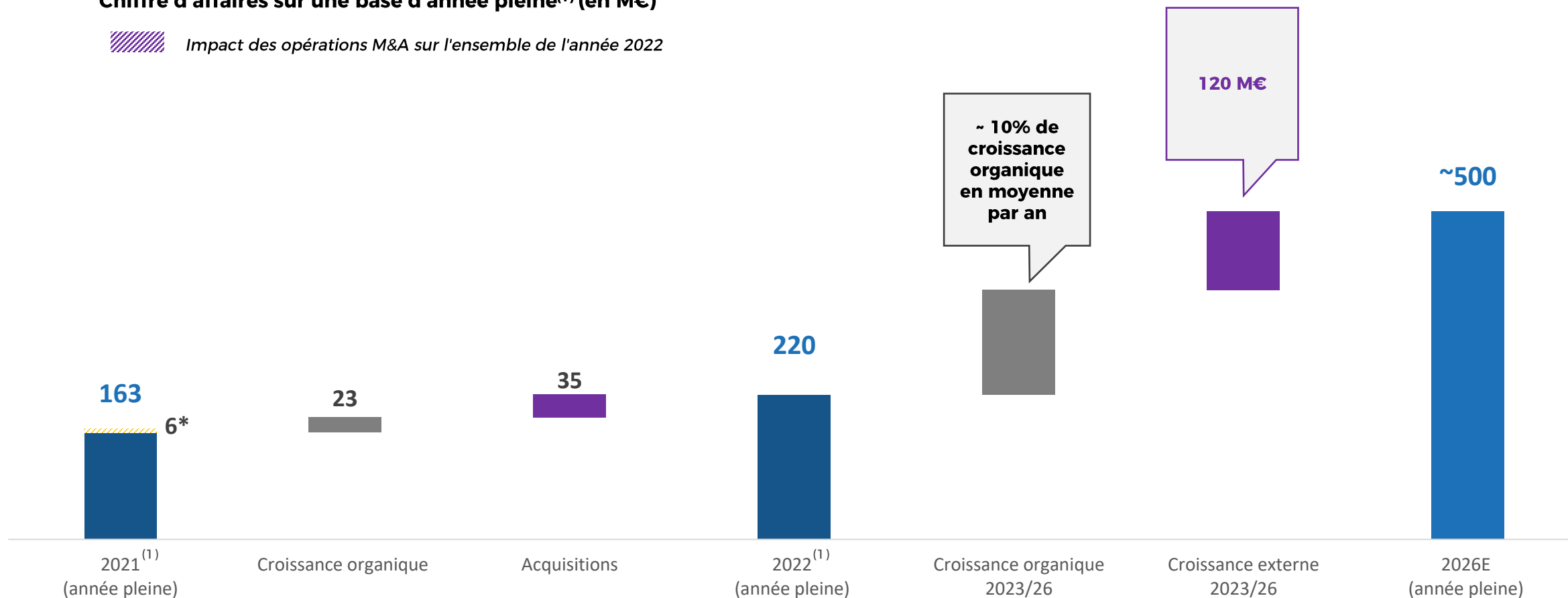
PRÉSENTATION INVESTISSEURS

PERSPECTIVES FINANCIÈRES

OBJECTIF DE ~500 M€ DE CHIFFRE D'AFFAIRES D'ICI 2026, TIRÉ PAR LA CROISSANCE ORGANIQUE ET PAR UNE FORTE EXPANSION DES ACQUISITIONS

Chiffre d'affaires sur une base d'année pleine⁽¹⁾ (en M€)

 Impact des opérations M&A sur l'ensemble de l'année 2022



Note : Échelle illustrative du bridge après 2022E ; (1) contribution des acquisitions sur l'ensemble de l'année (en tenant compte des acquisitions au début de l'année)

POURSUITE DE LA TRAJECTOIRE DE CROISSANCE DU GROUPE CONFORMÉMENT AUX INDICATEURS DE RENTABILITÉ COMMUNIQUÉS LORS DE L'IPO

	2023 - 2026	Commentaires
Croissance organique annuelle	~10%/an en moyenne⁽¹⁾	<ul style="list-style-type: none"> • Poursuite des tendances observées depuis 2021 favorables aux acteurs de taille critique
Croissance externe (chiffre d'affaires supplémentaire)	~120 M€⁽²⁾	<ul style="list-style-type: none"> • Dans le cadre de sa stratégie de croissance externe, le Groupe profitera de la dynamique de consolidation d'un marché très fragmenté
	2026	
Chiffre d'affaires	~500 M€	<ul style="list-style-type: none"> • Grâce à une politique de croissance externe soutenue, couplée à une forte croissance organique, le Groupe devrait atteindre 500 millions d'euros de chiffre d'affaires à l'horizon 2026
Marge de ROC	~9,5%	<ul style="list-style-type: none"> • Amélioration de la marge brute du Groupe • Exploitation des investissements récents réalisés en 2020-2021 pour mettre à l'échelle la plateforme et absorber la croissance future • Amortissement des coûts fixes résultant des effets d'échelle

Notes :⁽¹⁾ entre 2023 et 2026, ⁽²⁾ du 1^{er} juillet 2023 à fin 2026



Politique de dividendes : objectif de taux de distribution d'environ 30%

Informations clés

Marché de cotation : Euronext Growth® Paris

Capitalisation boursière : 110,4 M€ (au 26 septembre 2023)

Date d'introduction en bourse : 11 juillet 2022

Code ISIN / Mnémo : FR001400A3Q3 / ALICA

Date de clôture de l'exercice : 31 décembre

Nombre d'actions : 8 088 182 au 8 décembre 2022

Eligible PEA-PME

Couverture analystes



Structure de l'actionnariat

Au 1^{er} septembre 2023

