



# UN EXPERT TECHNOLOGIQUE MONDIAL DES CIRCUITS IMPRIMÉS

PRÉSENTATION INVESTISSEURS

OCTOBRE

# 2022



# AVERTISSEMENT

Cette présentation a été préparée par le Groupe ICAPE, la « Société », uniquement en vue d'être utilisée lors de présentations investisseurs. En recevant cette présentation et en participant à cette réunion, vous reconnaissez avoir pris connaissance des restrictions suivantes. Cette présentation ne constitue ni ne fait partie d'aucune offre ou invitation de vente ou de souscription de titres. Ni le présent document, ni une quelconque partie de ce document, ne constitue le fondement d'un quelconque contrat ou engagement, et ne doit pas être utilisé à l'appui d'un tel contrat ou engagement. Toute décision d'acquiescer ou de souscrire des titres dans le cadre d'une quelconque future offre ne pourrait être prise que sur la base de l'information contenue dans le Document d'Information enregistré par Euronext ou dans tout autre document d'offre qui serait alors établi et émis par la Société dans le cadre de cette offre. Cette présentation vous est communiquée à titre personnel uniquement pour votre information et pour n'être utilisée que pour les besoins de la présentation de la Société.

Cette présentation et son contenu sont confidentiels et ne peuvent être copiés, distribués ou transmis à toute autre personne, publiés ou reproduits, directement ou indirectement, en entier ou en partie, par n'importe quel moyen, sous n'importe quelle forme et pour n'importe quelle fin que ce soit. Vous devez respecter toutes les lois applicables à la possession de telles informations y compris les lois en matière de délits d'initiés, les règlements en vigueur ou les recommandations de l'Autorité des marchés financiers.

Ni cette présentation, ni une copie de celle-ci, ni aucune information qu'elle contient ne peut être apportée, communiquée ou distribuée, directement ou indirectement aux Etats-Unis, au Canada, au Japon ou en Australie, ou à tout résident de ces pays. Le non-respect de l'une de ces restrictions peut constituer une violation de restrictions légales en matière d'offre d'instruments financiers aux Etats-Unis, au Canada, au Japon ou en Australie. La distribution du présent document dans d'autres pays peut faire l'objet de restrictions légales et les personnes qui viendraient à le détenir doivent s'informer quant à l'existence de telles restrictions et s'y conformer.

Cette présentation a été préparée par, et sous la seule responsabilité de la Société. Les informations figurant ci-après n'ont pas fait l'objet d'une vérification indépendante de la part de la Société, de ses conseillers ou de toute autre personne et peuvent faire l'objet d'une mise à jour, d'ajouts, et de révisions pouvant être significatifs.

# VOS INTERLOCUTEURS



CYRIL  
**CALVIGNAC**  
DIRECTEUR GÉNÉRAL

23 ans d'expérience dans  
les circuits imprimés (PCB)  
et l'électronique

*19 ans au sein du Groupe ICAPE*



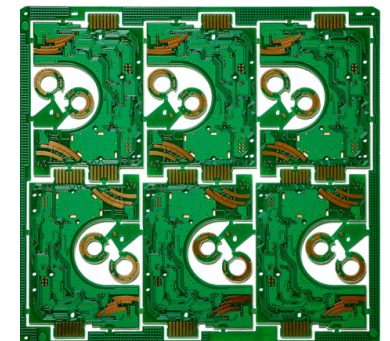
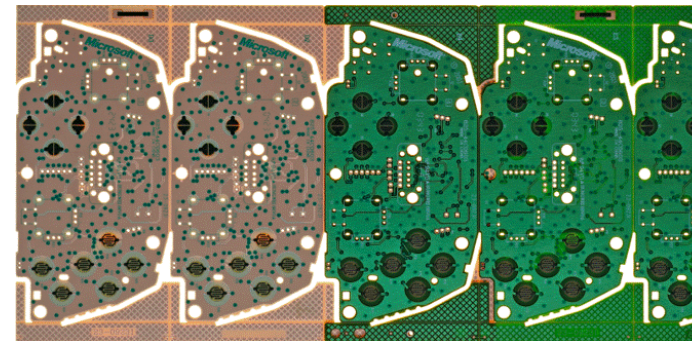
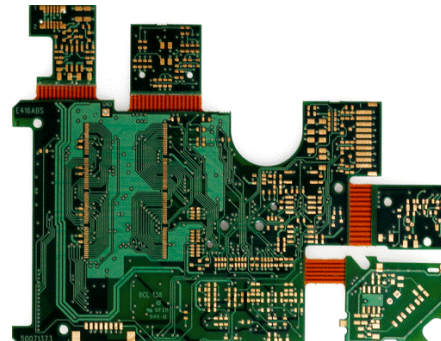
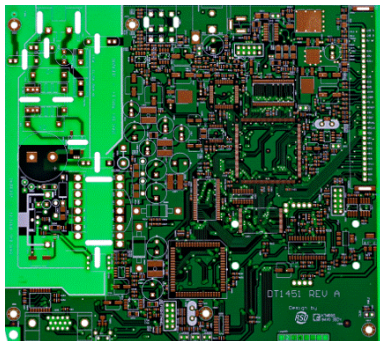
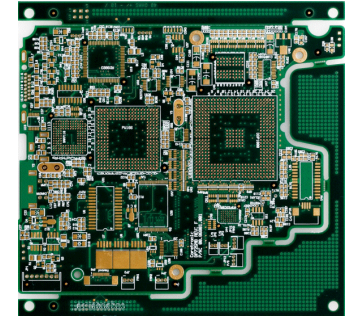
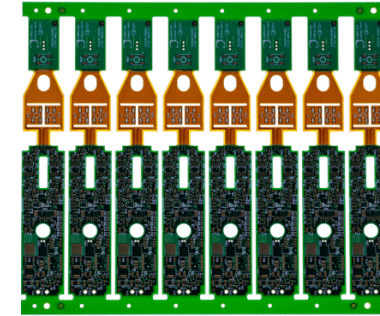
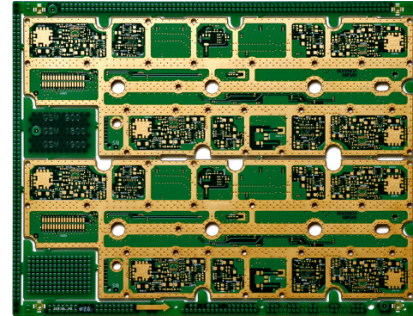
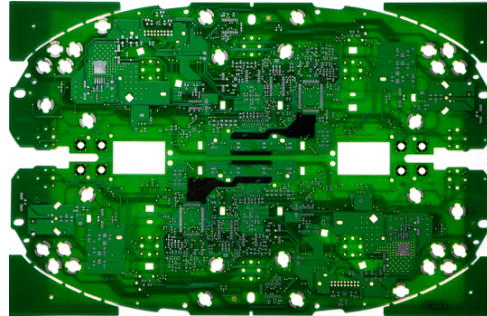
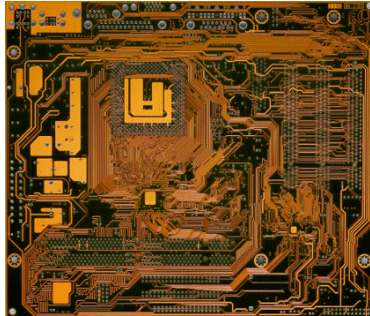
SHORA  
**ROKNI**  
DIRECTRICE FINANCIÈRE

13 ans d'expérience  
dans les circuits imprimés

*13 ans au sein du Groupe ICAPE*



# LES CIRCUITS IMPRIMÉS – DES TECHNOLOGIES COMPLEXES



Les circuits imprimés sont essentiels à la construction des cartes électroniques. Leurs fonctions principales sont à la fois électrique, mécanique et de liaison avec leur environnement

# DES APPLICATIONS NOMBREUSES MULTI-SECTEURS



Industrie  
Télécommunications  
Automobile  
Objets connectés  
Domotique  
E-mobilité  
Médical  
Puissance  
Multimédia  
Informatique

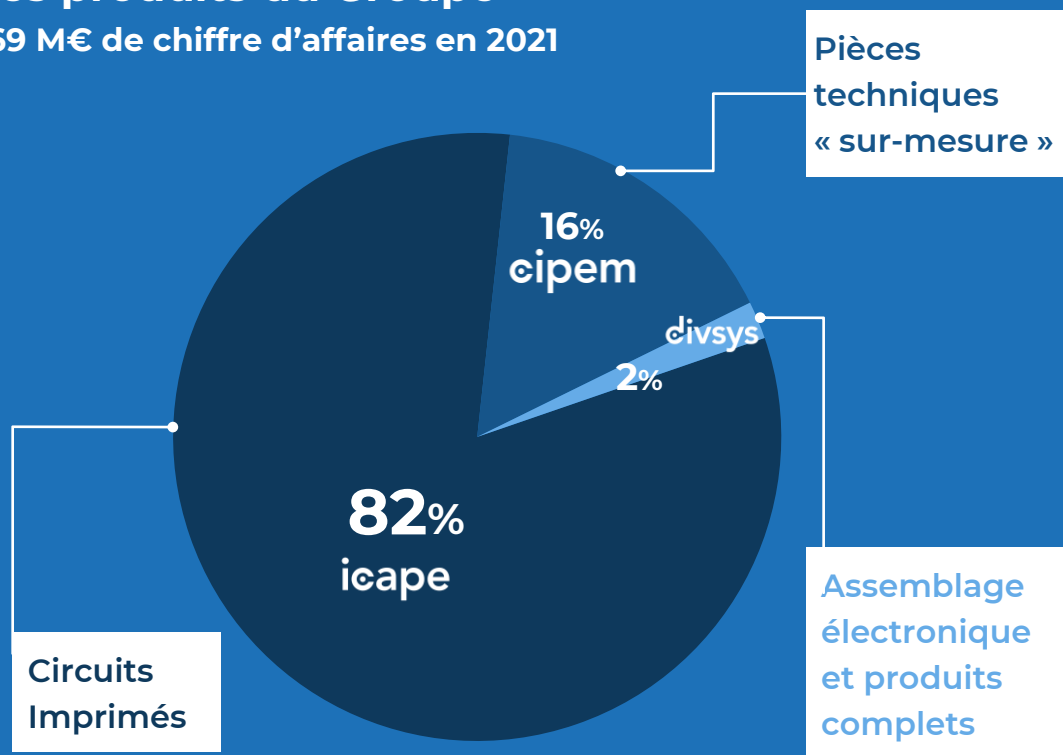


Les circuits imprimés sont des éléments essentiels de la chaîne de valeur de l'industrie électronique et sont au cœur d'un grand nombre de secteurs de notre vie quotidienne

# LES MÉTIERS FONDAMENTAUX DU GROUPE ICAPE

## Les produits du Groupe

169 M€ de chiffre d'affaires en 2021



## Les activités du Groupe

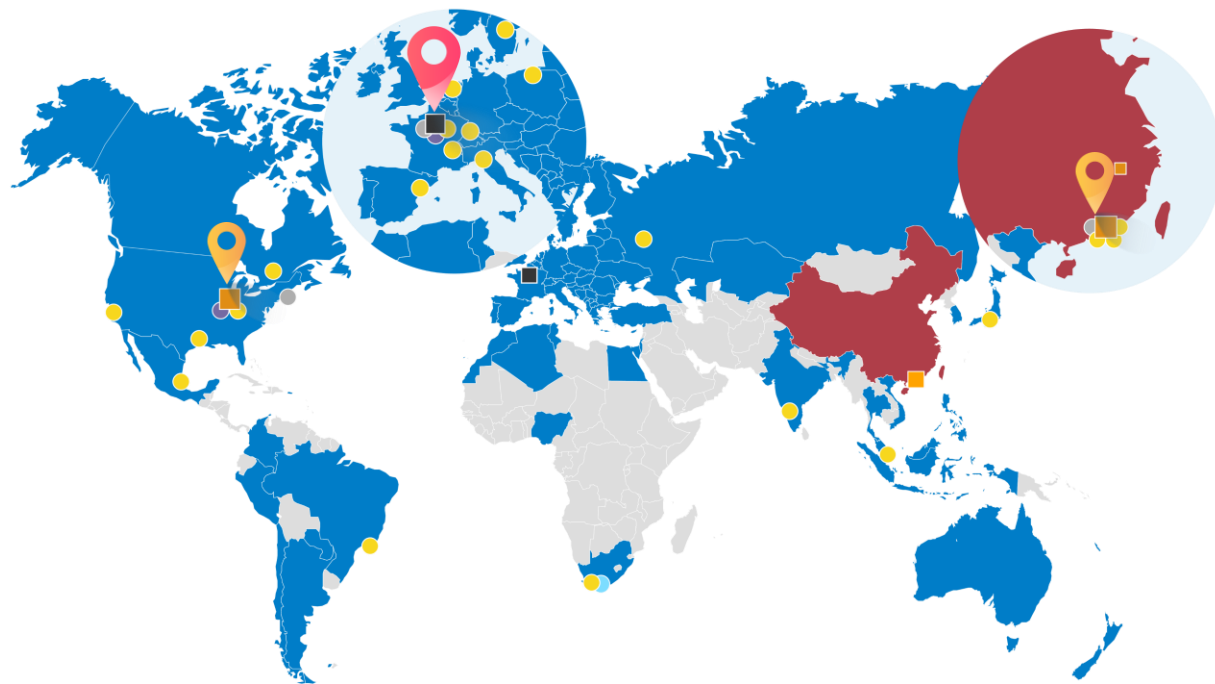
- > Fournisseur technologique de circuits imprimés et de services entre des clients internationaux et des fournisseurs basés en Chine
- > Les achats en Chine constituent l'essentiel des affaires et participent de manière décisive à la chaîne de compétitivité stratégique des clients finaux
- > Les circuits imprimés constituent la base de construction des cartes électroniques. Ce métier est très complexe avec de nombreuses technologies différentes



Pour les besoins en quantité petite, moyenne et express : le modèle expert technologique du Groupe ICAPE est parfaitement adapté aux besoins des clients partout dans le monde



# LE GROUPE ICAPE EN BREF



- Principaux Pays
- Bureaux de Services
- 📍 Siège du Groupe
- Centres ICAPE
- 📍 Sièges Internationaux
- Centres TRAX
- Centres CIPEM
- Centres DIVSYS

## Parmi les premières entreprises mondiales et l'un des principaux acteurs en Europe

**620**  
Employés dont 250 multilingues en Asie

**169 M€**  
de chiffre d'affaires<sup>(1)</sup>

**+2 500**  
Clients actifs

**30**  
Filiales et directeurs coachés par 7 Vice-Présidents exécutifs

**75**  
fournisseurs qualifiés

**+60**  
pays couverts

**~ 6 M**  
de pièces techniques sur mesure livrées par mois

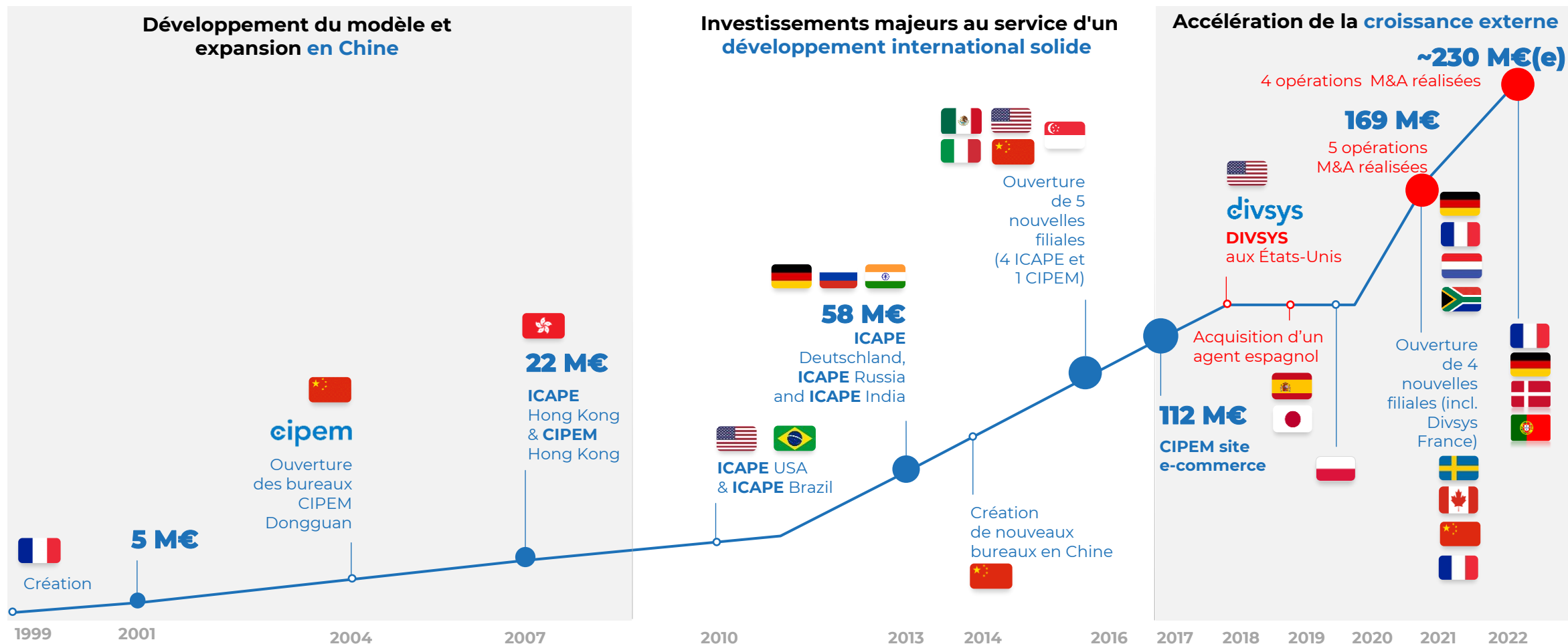
**~ 26 M**  
de circuits imprimés livrés par mois

**+80%**  
du capital détenu par le fondateur, les dirigeants et les salariés

<sup>(1)</sup> en 2021

# UN HISTORIQUE ININTERROMPU DE FORTE CROISSANCE ORGANIQUE

• Opérations de M&A



Note : <sup>(1)</sup> Période de 2001 à 2021

▶ 19,1% de croissance organique annuelle moyenne sur les 20 dernières années<sup>(1)</sup>, renforcée récemment par une politique de croissance externe ambitieuse



PRÉSENTATION INVESTISSEURS

# DRIVERS DU MARCHÉ ET PAYSAGE CONCURRENTIEL

# UN MARCHÉ D'ENVERGURE ET EN CROISSANCE

L'électronique et les circuits imprimés sont au cœur de toutes les révolutions technologiques actuelles



5G



E-mobilité



Les objets connectés



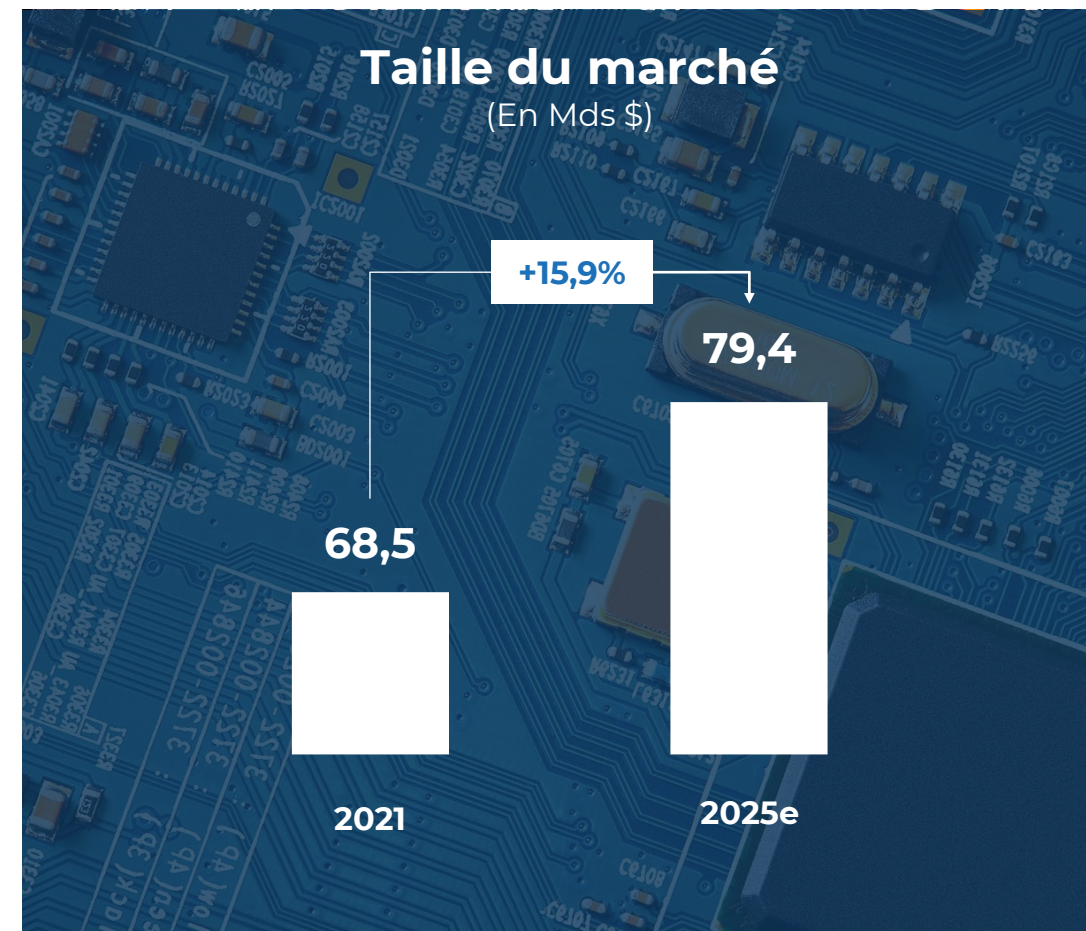
Transition énergétique



Transition numérique et digitalisation



L'intelligence artificielle



Source : Technavio



Un contexte favorable assurant une prévision de croissance robuste de ces marchés



# UN PAYSAGE CONCURRENTIEL FRAGMENTÉ ANIMÉ PAR QUELQUES ACTEURS LEADERS

Chiffre d'affaires



Source : Estimations Société



De nombreuses opportunités d'acquisitions dans un secteur en cours de consolidation, accélérée par la pandémie

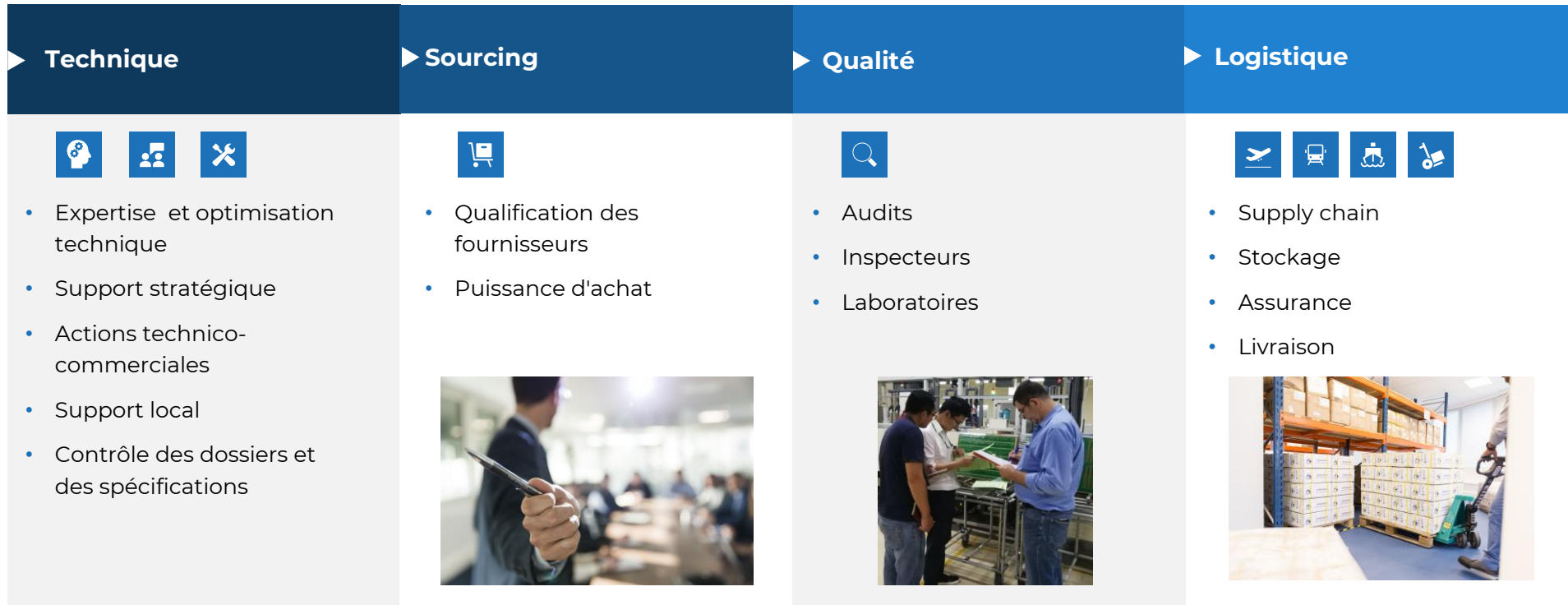


PRÉSENTATION INVESTISSEURS

# STRUCTURE ET CHAÎNE DE VALEUR DU GROUPE ICAPE



# UN INTERMÉDIAIRE TECHNOLOGIQUE CLÉ DANS LA CHAÎNE D'APPROVISIONNEMENT DES CIRCUITS IMPRIMÉS



Le Groupe ICAPE offre une gamme complète de services professionnels et techniques à forte valeur ajoutée

# UNE LARGE BASE DE CLIENTS INTERNATIONAUX TRÈS FIDÈLES

<p><b>2 catégories de clients</b></p> <p><b>EMS</b> <i>Electronic Manufacturing Services</i></p> <p><b>60%</b> du chiffre d'affaires du Groupe<sup>(1)</sup></p> <hr/> <p><b>OEM</b> <i>Original Equipment Manufacturer</i></p> <p><b>40%</b> du chiffre d'affaires du Groupe<sup>(1)</sup></p>	<p></p> <p><b>~ 2 500</b> clients actifs en 2022</p>	<p></p> <p><b>70%</b> clients depuis plus de 5 ans</p>
	<p></p> <p><b>50,4%</b> du chiffre d'affaires génééré par les 50 premiers clients en 2021</p>	<p></p> <p><b>4,7%</b> du chiffre d'affaires génééré par le premier client en 2021</p>



Note : <sup>(1)</sup> Estimation Société, en 2021



**Process d'acquisition clients complexe et forte récurrence des affaires**  
**Croissance continue des affaires avec la majorité des clients**



# UNE DÉMARCHE RSE PERFORMANTE AVEC TROIS PILIERS SOLIDES

## Code environnemental et éthique (2007)

Source d'amélioration constante pour les fournisseurs

Actions permanentes dans les domaines de :

- > la pollution
- > les droits humains
- > la corruption

## Structure RSE rattachée à la Direction Générale

Diagnostic détaillé des pratiques internes

Plan d'actions dans tous les domaines :

- > logistique
- > véhicules
- > économies d'énergies
- > ...

Maturité ESG très supérieure à la moyenne de l'industrie

> **Avancée** à **73**/100 vs 34/100

## Fondation d'entreprise ICAPE PLANÈTE BLEUE

Missions d'intérêt général :  
**1,5 M€ sur 5 ans**

Actions concrètes :

- > sociales
- > environnementales
- > éducatives

**En lien avec le monde maritime et la protection des océans**



Une sensibilité ancienne indiscutable, renforcée par des politiques ambitieuses plus récentes, au service d'une démarche responsable et dans l'intérêt général de tous



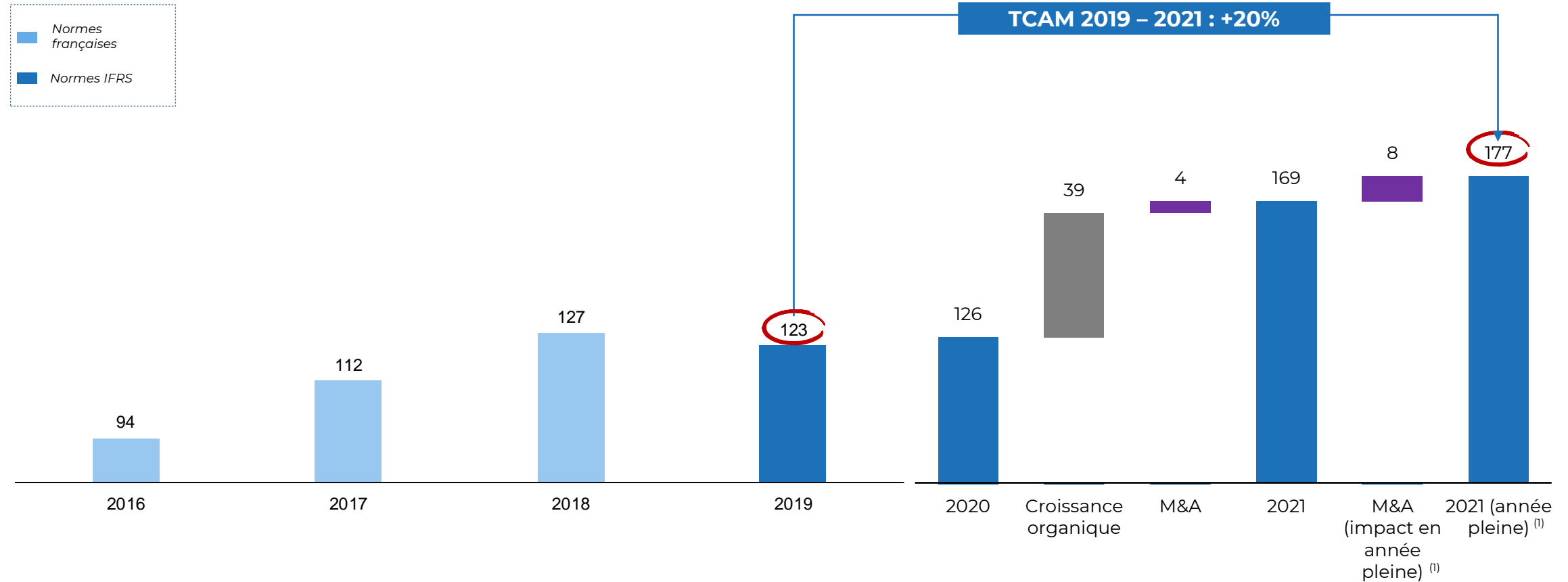
PRÉSENTATION **INVESTISSEURS**

**UN BUSINESS MODEL  
SOLIDE ET UN  
HISTORIQUE** DE  
PERFORMANCE FINANCIÈRE



# PERFORMANCES SOLIDES MALGRÉ LES TENSIONS ET FORTE ACCÉLÉRATION DEPUIS 2020

Chiffres d'affaires (en M€)



Note: (1) contribution en année pleine des acquisitions (en tenant compte des acquisitions à partir du 01/01/2021)

**Une croissance organique à deux chiffres soutenue par la forte compétitivité du groupe ICAPE**

**Forte résilience en dépit d'évènements défavorables :**

- Guerre commerciale Etats-Unis/Chine
- Ralentissement de l'industrie automobile
- Première année de pandémie

**Forte reprise de l'activité et accélération de la demande en PCB**

**Activation du levier M&A**

# COMPTE DE RESULTAT S1 2022

En M€ (normes IFRS)		30 juin 2021	30 juin 2022
<b>A</b>	<b>Chiffre d'affaires</b>	<b>72,8</b>	<b>110,2</b>
	% croissance	-	51,3%
	Achat consommés	-55,2	-81,0
	Frais de transport	-3,5	-5,8
	Honoraires agent	-0,8	-0,6
<b>B</b>	<b>Marge brute commerciale</b>	<b>13,4</b>	<b>22,8</b>
	% CA	18,3%	20,7%
	Salaires	-8,5	-13,1
	Dépenses administratives et autres frais	-3,1	-4,9
<b>C</b>	<b>EBITDA</b>	<b>1,8</b>	<b>4,9</b>
	% CA	2,5%	4,5%
	Dotations aux amortissements	-1,3	-2,1
<b>D</b>	<b>ROC</b>	<b>0,6</b>	<b>2,8</b>
	% CA	0,8%	2,6%
	Résultat financier	-0,7	-0,6
	Résultat avant impôt	-0,2	1,1
	Impôts sur les bénéfices	-0,1	-0,3
<b>E</b>	<b>Résultat net consolidé</b>	<b>-0,3</b>	<b>0,9</b>
	% CA	n.a.	0,8%

## **A Croissance de plus de 50% du chiffre d'affaires semestriel 2022**

- Croissance portée par l'Europe et les Etats-Unis
- Contexte de pénurie et de rupture sur les chaînes d'approvisionnement via une offre de services à haute valeur ajoutée (sourcing, sécurisation, garantie qualité)
- Contribution des acquisitions : +25%
- Dynamique de la croissance organique : +25% à périmètre constant

## **B Amélioration du taux de marge brute commerciale : +2,4 points à 20,7%**

- Intensification de l'activité commerciale et des volumes négociés avec les fournisseurs
- Contribution des acquisitions à l'amélioration de la marge brute commerciale

## **C Amélioration de la marge d'EBITDA : +2 points à 4,5%**

- Salaires : hausse liée aux recrutements effectués à partir du T2 2021
- G&A : hausse liée à l'augmentation du nombre de filiales & à la reprise des déplacements

## **D Amélioration de la marge d'EBIT : +1,8 point**

- Dotations liées à l'usine de fabrication de Trax en Afrique du Sud (acquisition réalisée en novembre 2021)

## **E Résultat net consolidé de 0,9 M€**

- Frais liés à l'IPO : 700K euros

# PARFAITEMENT EN LIGNE AVEC L'OBJECTIF D'ATTEINDRE UNE MARGE BRUTE DE 22,5 % EN 2022

Marge brute intégrée au carnet de commandes



À fin septembre 2022

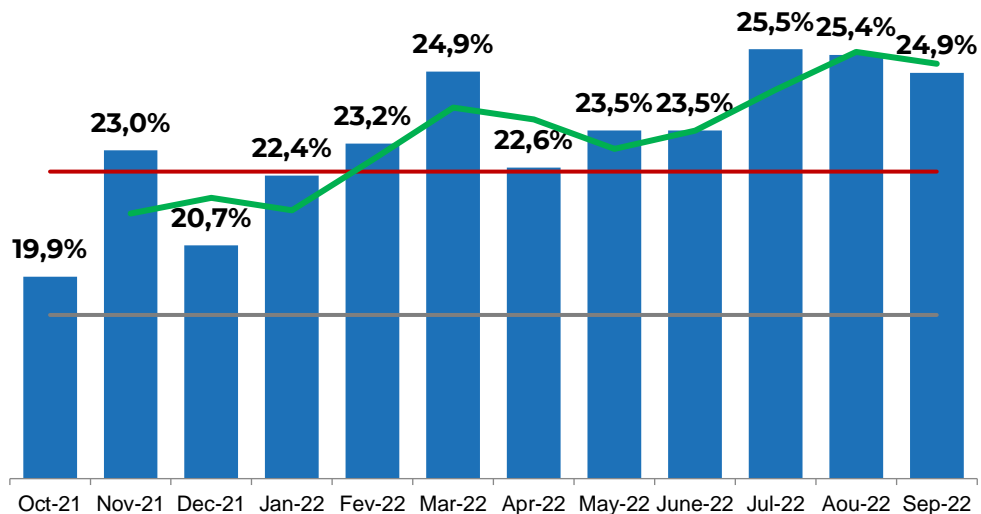
66,4 M€  
de commandes



23,98%  
de marge brute

% de marge brute des prises de commandes mensuelles  
au cours des derniers mois

22.5%: Objectif de marge brute 2022 —  
19.0%: Marge brute 2021 —  
Moyenne des marges brutes —



Impact positif de la marge brute des acquisitions

Year	Acquisition	CA 2021	% Marge brute
2021	BA-Elektronik Europtech <small>Member of ICAPE Group</small>	0,6 M€	34,3%
	IDELEC	4,7 M€	26,6%
	JAPCC  J.G.   <small>Printed Circuits Company</small>	3,9 M€	36,5%
	Trax Offshore Trax Interconnect <small>Trax Interconnect (Pty) Ltd</small>	2,6 M€	41,2%
2022	<small>The power of precision FRANCE</small>	2,8 M€	32,5%
	<small>SAFA2000 THE LETTERPRESS SPECIALIST</small>	16,0 M€	19,4%
	<small>mon print™</small>	1,2 M€	37,8%
	<small>LusoDABEL</small> <b>Post-clôture</b>	6,1 M€	24,5%

Marge brute moyenne pondérée en 2021  
des acquisitions : 26,14%



# TABLEAU DES FLUX DE TRÉSORERIE

En M€ (normes IFRS)	30 juin 2021	30 juin 2022
Résultat net	-0,3	0,9
Elimination des amortissements et provisions	1,3	1,9
Autres ajustements	0,0	0,1
<b>Flux de trésorerie d'exploitation après coût de l'endettement financier net et impôt</b>	<b>1,1</b>	<b>2,9</b>
Elimination du coût de l'endettement financier net	0,1	0,3
Elimination de la charge (revenu) d'impôt	0,1	0,3
<b>Capacité d'autofinancement avant coût de l'endettement financier net et impôt</b>	<b>1,2</b>	<b>3,5</b>
Variation du Besoin en Fonds de Roulement	-7,4	-9,7
Impôts payés	-0,4	-0,1
<b>Flux de trésorerie liés aux activités opérationnelles</b>	<b>-6,5</b>	<b>-6,3</b>
Acquisition de filiales	-3,9	-2,7
Acquisition / Cession d'immobilisations corporelles et incorporelles	-1,0	-3,3
Autres ajustements	0,0	0,2
<b>Flux de trésorerie liés aux activités d'investissement</b>	<b>-4,9</b>	<b>-5,7</b>
Augmentation de capital	0,0	0,1
Émission d'emprunts	4,1	3,7
Remboursement d'emprunts	-1,3	-1,8
Intérêts financiers payés	-0,1	-0,3
Dividendes versés	-0,2	-
<b>Flux de trésorerie liés aux activités de financement</b>	<b>2,4</b>	<b>1,7</b>
Incidence de la variation des taux de change	0,3	1,0
<b>Variation de trésorerie</b>	<b>-8,7</b>	<b>-9,3</b>
Trésorerie à l'ouverture	23,7	25,9
Trésorerie à la clôture	14,9	16,6
<b>Endettement financier net</b>	<b>9,2</b>	<b>18,3</b>

## A Variation du BFR

- ① Evolution en lien avec la croissance du chiffre d'affaires
- Impact structurel de la saisonnalité liée au nouvel an chinois

## B Flux de trésorerie liés aux activités d'investissement

- ② 1 opérations de croissance externe sur S1 2022 : SAFA 2000 GmbH
- ③ Rachat de la clientèle BIRKNER (agent externe) & CEBISA (2,3M€)
- Immobilisations en cours pour l'IPO (0,5M€)

## C Flux de trésorerie liés aux activités de financement

- ④ Les acquisitions ont été réalisées sur fonds propres
- Augmentation principalement de la dette factor

## D Position de trésorerie au 30 juin 2022

- ⑤ Acquisitions S1 2022 financées sur fonds propres 4,7M€

# ÉVOLUTION DE LA DETTE NETTE

	En M€	30 juin 2021	30 juin 2022	Post IPO
<b>A</b>	<b>Dettes financières (post IFRS-16)</b>	29,8	42,2	
	dont Affacturage	13,1	20,8	
	dont Emprunt (dont découvert bancaire)	11,1	14,0	
	dont Baux	5,6	7,3	
	<b>Dettes financières (pré IFRS-16)<sup>(1)</sup></b>	24,2	34,9	
<b>B</b>	<b>Trésorerie</b>	14,9	16,6	31,6
	<b>Dettes financières nettes (pré IFRS-16)</b>	9,2	18,3	3,6
<b>C</b>	<b>Dettes nettes / EBITDA (pré IFRS-16)</b>	<b>7,53x</b>	<b>4,59x</b>	<b>0,73x</b>

## A Dettes financières

- Augmentation de la dette financière S1 2022 principalement liée au financement des acquisitions
- Augmentation de l'affacturage sur la période (environ 7,7 M€), pour soutenir la croissance de l'activité

## B Trésorerie

- Activité génératrice de trésorerie

## C Dettes nettes (pré IFRS 16)

- Levier financier post IPO solide

# BILAN – DONNÉES HISTORIQUES

## Actif

En M€	30 juin 2021	30 juin 2022	En M€	30 juin 2021	30 juin 2022	
<b>A</b>	Goodwill	4,6	11,8	Capital	3,0	2,3
	Actifs incorporels	2,1	9,7	Réserves	-0,7	3,0
	Actifs corporels	3,7	5,2	Réserves de change	-0,1	0,7
	Droits d'utilisation	5,1	6,7	Bénéfice / (perte)	-0,3	0,9
	Actifs financiers	1,0	1,5	Participations	0,0	0,8
				<b>Total Capitaux Propres</b>	<b>1,9</b>	<b>7,7</b>
	<b>Total actif immobilisé</b>	<b>16,5</b>	<b>34,9</b>	Intérêts (hors Groupe)	-	
<b>B</b>	Stocks	8,6	16,8	Emprunts et dettes auprès des EC	24,2	34,9
	Créances clients	38,3	49,0	Dettes de location non courantes	4,5	5,7
	Autres créances	0,8	1,8	Dettes non courantes	0,8	1,6
	Disponibilité	14,9	16,7	Dettes fournisseurs	45,9	55,1
				Autres dettes	1,8	14,2
	<b>Total Actif Courant</b>	<b>62,6</b>	<b>84,3</b>	<b>Total Dettes</b>	<b>77,2</b>	<b>111,5</b>
	<b>Total Actif</b>	<b>79,0</b>	<b>119,2</b>	<b>Total Passif</b>	<b>79,0</b>	<b>119,2</b>

## A Goodwill et Actifs incorporels

- Variations dues aux acquisitions réalisées en 2021 et au S1 2022 ainsi qu'aux frais de l'IPO

## B Stocks et créances clients

- Hausses liées à la croissance du chiffre d'affaires

## C Emprunts et dettes auprès des établissements de crédit

- Augmentation soutenant la politique de croissance externe et l'augmentation du BFR

## D Autres dettes

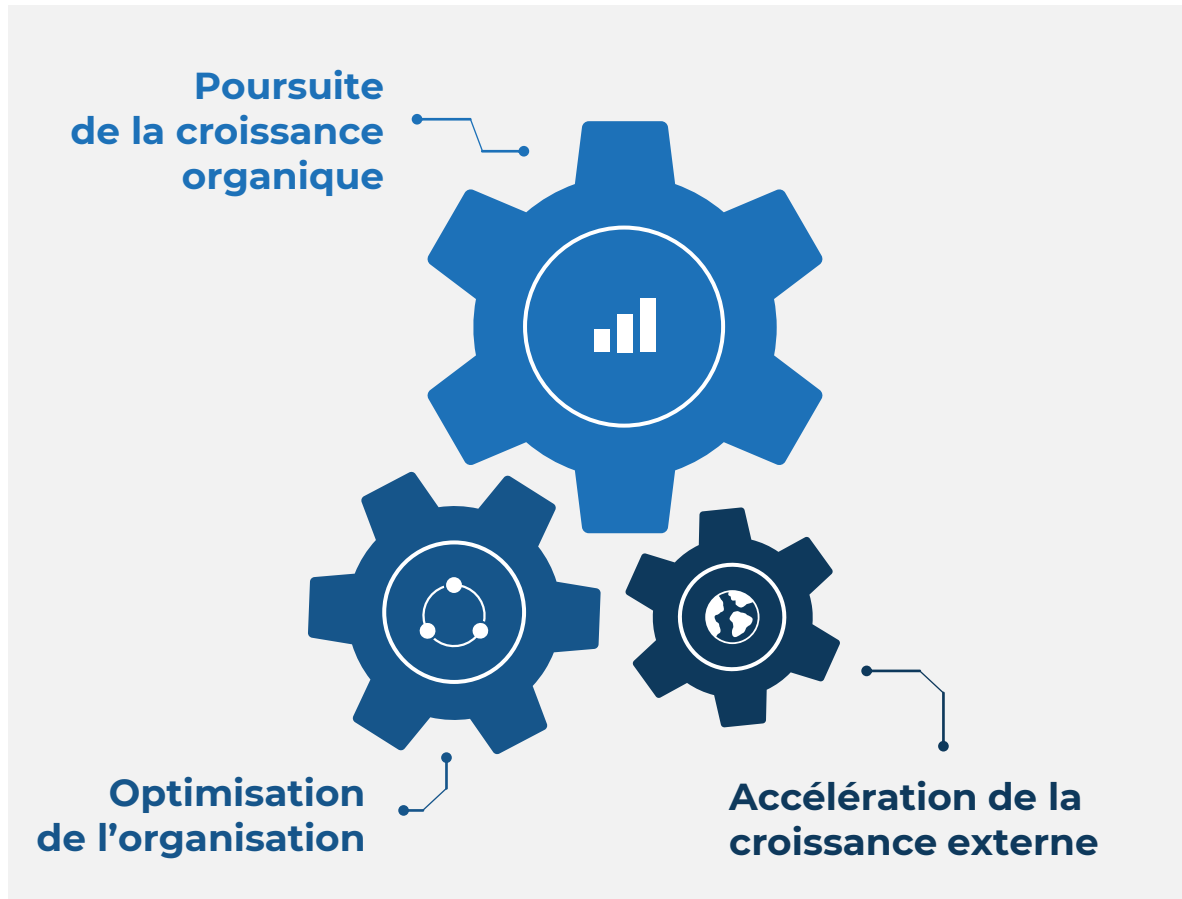
- Exercice des BSA pour 3,2M€
- ~ 5,5 M€ complément de prix acquisitions
- ~ 1,3 M€ dettes fiscales
- ~ 1,7 M€ dettes de location courante



PRÉSENTATION INVESTISSEURS

# VISION ET STRATÉGIE DU GROUPE ICAPE

# UN POTENTIEL DE CRÉATION DE VALEUR TRÈS ATTRACTIF



Un Groupe structuré en mesure d'absorber la croissance future sans coûts supplémentaires

# STRATÉGIE DE CROISSANCE EXTERNE OFFENSIVE

Une équipe M&A  
bien dimensionnée  
et expérimentée



**Shora ROKNI**  
Directrice Financière



**Antoine LOZZA**  
Expert M&A

**7 Executive VP assurant  
la parfaite intégration**

## Entreprises ciblées en priorité :

- Chiffre d'affaires : **< 20 M€**
- Un large portefeuille clients
- Marge brute : **> 25%**
- Rentable
- Fortes synergies

**500**

**Nombre d'acteurs  
identifiés par ICAPE**

**>100**

**Entreprises contactées**

**21**

**En cours de discussion**

**7**

**Discussions avancées**



**Croissance organique forte post-acquisition grâce aux synergies immédiates :  
diversification produits, puissance d'achat Groupe et réseaux de fournisseurs**



# SYNERGIES RECHERCHÉES GRÂCE AUX ACQUISITIONS

## Synergies commerciales



- Augmentation des ventes et des parts de marché grâce à la compétitivité des prix accrue du Groupe ICAPE
- Possibilité d'adresser de plus grandes quantités et des clients plus importants
- Accroissement des ventes auprès de leur base de clients existante avec les produits IQTS et CIPEM

✓  
**Croissance organique post intégration.  
Génération de chiffre d'affaires additionnel**

## Synergies d'achat



- Réduction des coûts d'achat, grâce à la forte puissance d'achat du Groupe ICAPE
- Amélioration des conditions de paiement, grâce aux meilleures conditions du Groupe ICAPE
- Augmentation de la puissance d'achat globale

✓  
**Amélioration de la marge brute**

## Optimisation des coûts



- Regroupement des bureaux d'achat en Chine
- Efficacité organisationnelle et optimisation des frais généraux
- Regroupement par pays/région

✓  
**Diminution des dépenses opérationnelles**

▶ **Croissance organique conséquente post-intégration, associée à des synergies d'achat et à une optimisation des coûts, conduisant à une amélioration de la rentabilité**

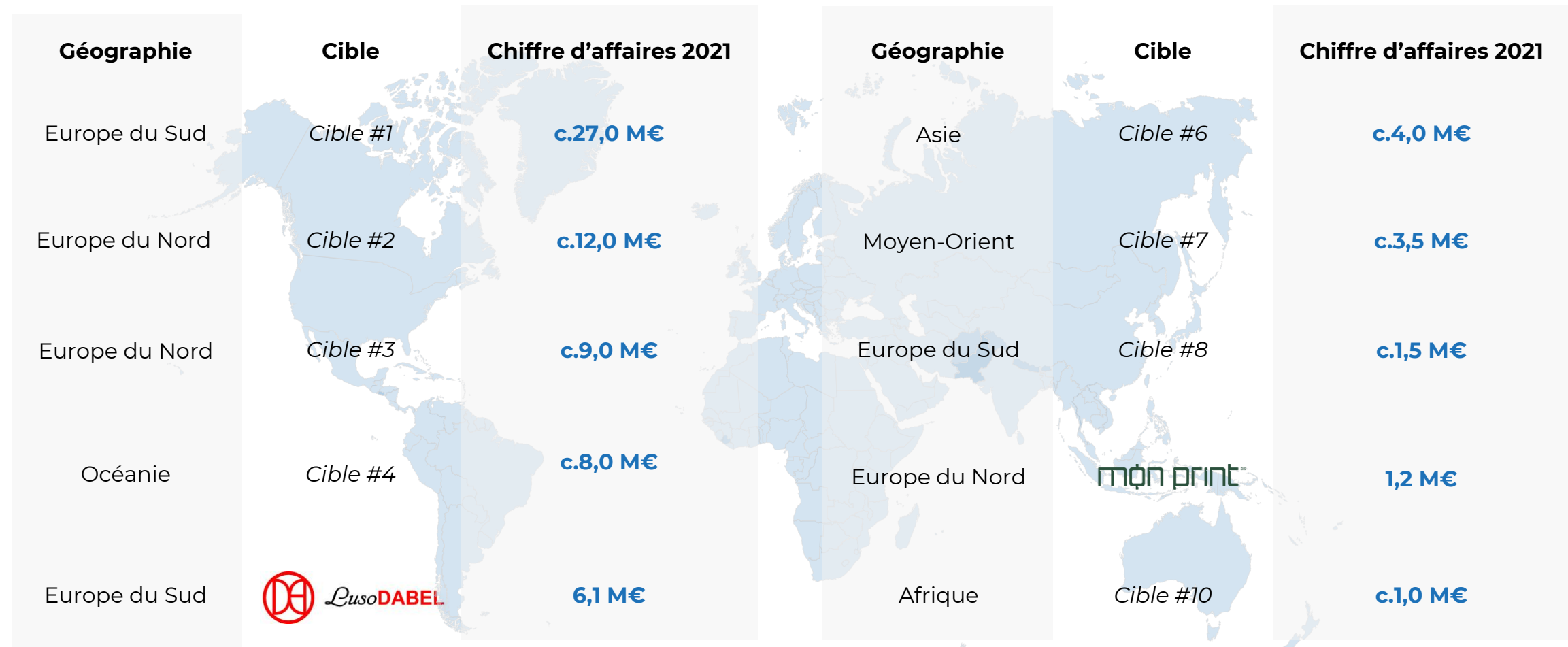
# TRACK-RECORD D'ACQUISITIONS MULTI-GÉOGRAPHIQUES

	Pays	Acquisition	Chiffre d'affaires 2021	Rationnel d'investissement
2021		BA-Elektronik Europtech <small>Member of ICAPE Group</small>	0,6 M€	<ul style="list-style-type: none"> <li>• Portefeuille de 20 clients actifs</li> <li>• Emplacement géographique idéal</li> </ul>
		IDELEC	4,7 M€	<ul style="list-style-type: none"> <li>• Portefeuille de 80 clients actifs</li> <li>• Synergies et complémentarité géographique</li> </ul>
		JAPCC <small>Printed Circuits Company</small>	3,9 M€	<ul style="list-style-type: none"> <li>• Portefeuille de 30 clients actifs</li> <li>• Expansion sur le marché néerlandais et allemand</li> </ul>
		Trax Offshore Trax Interconnect <small>TraX Interconnect (Pty) Ltd</small>	2,6 M€	<ul style="list-style-type: none"> <li>• Faire du Groupe le numéro 1 des circuits imprimés dans tout le Sud et l'Est de l'Afrique</li> </ul>
2022		The power of precision FRANCE 	2,8 M€	<ul style="list-style-type: none"> <li>• Portefeuille de 50 clients actifs en Europe</li> </ul>
		<small>IHR LEITERPLATTENSPEZIALIST</small>	16,0 M€	<ul style="list-style-type: none"> <li>• Portefeuille de 350 clients actifs</li> <li>• Positionnement géographique stratégique</li> </ul>
			1,2 M€	<ul style="list-style-type: none"> <li>• Large gamme de solutions à forte valeur ajoutée</li> <li>• Positionnement géographique stratégique en Europe du Nord</li> </ul>
			6,1 M€	<ul style="list-style-type: none"> <li>• Portefeuille de 50 clients locaux</li> <li>• Leader sur le marché portugais</li> </ul>
			<b>Post-clôture</b>	<b>Total 2022</b> <b>26,1 M€</b>



Forte capacité éprouvée à réaliser des acquisitions contributrices à la croissance du Groupe

# PIPELINE D'ACQUISITIONS POTENTIELLES EN DISCUSSIONS AVANCÉES



**2 cibles additionnelles en discussions avancées en Europe du Nord**



**10 cibles à l'international en discussions avancées pour un potentiel d'environ 73,5 millions d'euros de chiffre d'affaires additionnels**



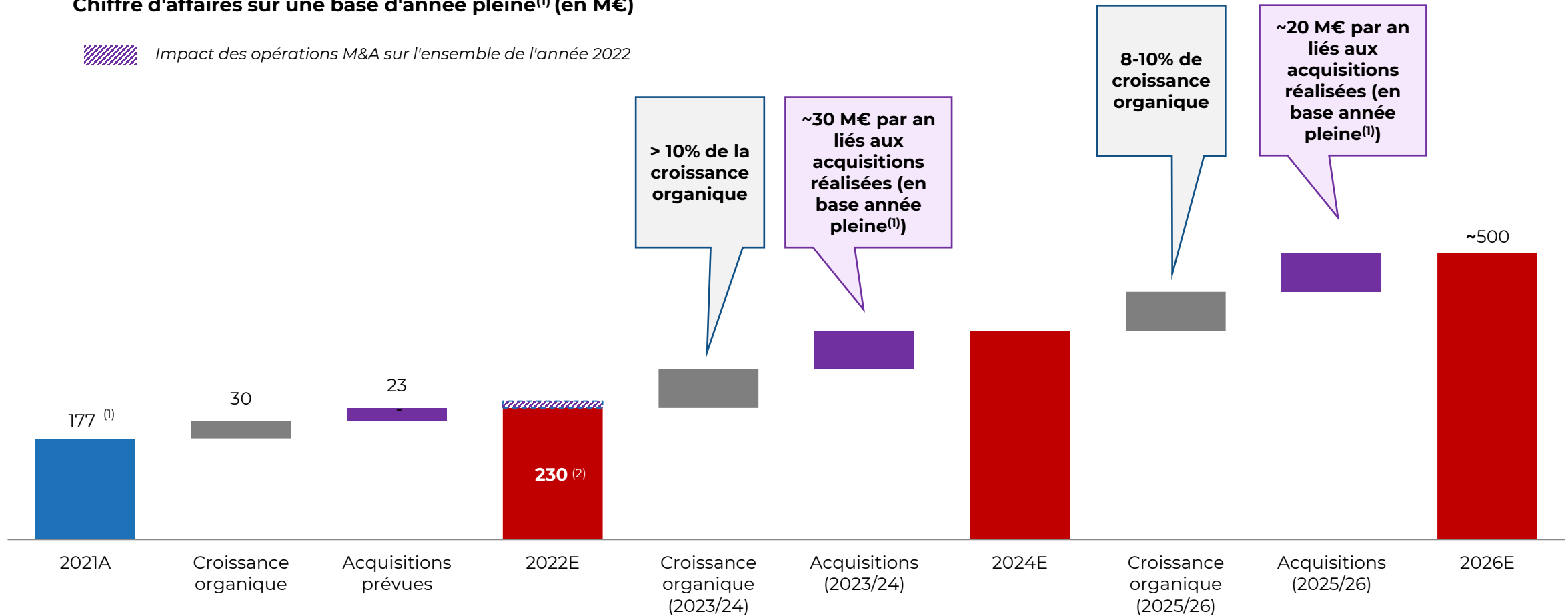
PRÉSENTATION INVESTISSEURS

# PERSPECTIVES FINANCIÈRES

# OBJECTIF DE ~500 M€ DE CHIFFRE D'AFFAIRES D'ICI 2026, TIRÉ PAR LA CROISSANCE ORGANIQUE ET PAR UNE FORTE EXPANSION DES ACQUISITIONS

Chiffre d'affaires sur une base d'année pleine<sup>(1)</sup> (en M€)

 Impact des opérations M&A sur l'ensemble de l'année 2022



Note : Échelle illustrative du bridge après 2022E ; (1) contribution des acquisitions sur l'ensemble de l'année (en tenant compte des acquisitions au début de l'année) ; (2) objectif de chiffre d'affaires pour 2022

# REAFFIRMATION DES OBJECTIFS FINANCIERS A COURT ET MOYEN TERMES

	FY 2022	FY 2024	FY 2026	Commentaires
<b>Chiffre d'affaires</b>	~230 M€		~500 M€	<ul style="list-style-type: none"> <li>Grâce à une politique de croissance externe soutenue, couplée à une forte croissance organique, le Groupe devrait atteindre 500 millions d'euros de chiffre d'affaires à l'horizon 2026</li> </ul>
<b>Croissance organique annuelle</b>	+15% <sup>(1)</sup>	>10%/an (sur 23-24)	8-10%/an (sur 25-26)	<ul style="list-style-type: none"> <li>Poursuite des tendances observées depuis 2021 favorables aux acteurs de taille critique</li> </ul>
<b>Croissance externe</b> (chiffre d'affaires supplémentaire pour une année complète)	~35 M€	~30 M€/an (sur 23-24)	~20 M€/an (sur 25-26)	<ul style="list-style-type: none"> <li>Dans le cadre de sa stratégie de croissance externe, le Groupe profitera de la dynamique de consolidation d'un marché très fragmenté</li> </ul>
<b>Marge brute</b>	~22,5%	~23,5%	~24,0%	<ul style="list-style-type: none"> <li>Effet relatif des acquisitions prévues (marges plus élevées et synergies)</li> <li>Poursuite de la croissance des activités IQTS, DIVSYS, et TRAX</li> <li>Economies sur les achats tant pour (i) les sociétés acquises que pour (ii) l'ensemble du Groupe bénéficiant d'un meilleur pouvoir de négociation avec les fournisseurs du fait de la taille critique atteinte</li> </ul>
<b>Marge de ROC</b>	~4,5%	~8,0%	~9,5%	<ul style="list-style-type: none"> <li>Amélioration de la marge brute du Groupe</li> <li>Exploitation des investissements récents réalisés en 2020-2021 pour mettre à l'échelle la plateforme et absorber la croissance future</li> <li>Amortissement des coûts fixes résultant des effets d'échelle</li> </ul>

Notes : <sup>(1)</sup> Sur la base du périmètre au 1<sup>er</sup> janvier 2022



Politique de dividendes : objectif de taux de distribution d'environ 30%



## Informations clés

Marché de cotation : Euronext Growth® Paris

Capitalisation boursière : 135 M€ (au 22 septembre)

Date d'introduction en bourse : 11 juillet 2022

Code ISIN / Mnémo : FR001400A3Q3 / ALICA

Date de clôture de l'exercice : 31 décembre

Nombre d'actions : 8 088 182 au 5 octobre 2022

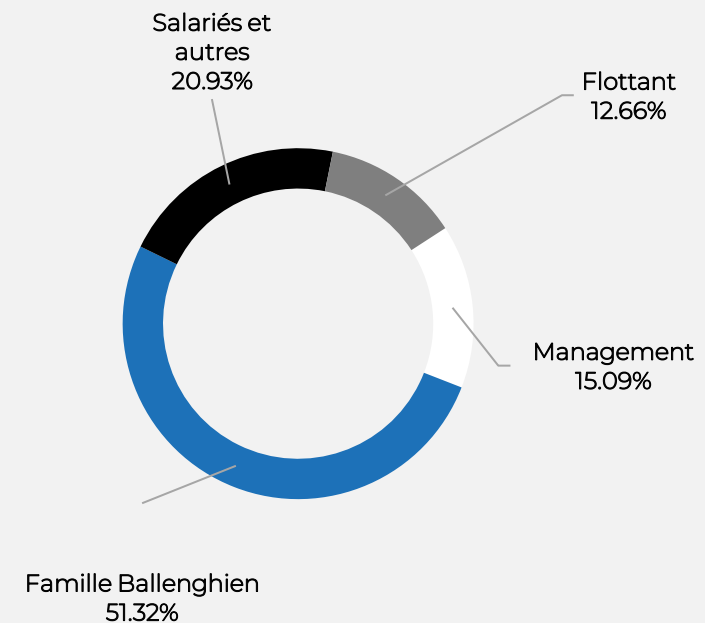
Eligible PEA-PME

## Couverture analystes



## Structure de l'actionnariat

Au 5 octobre 2022



PRÉSENTATION **INVESTISSEURS**

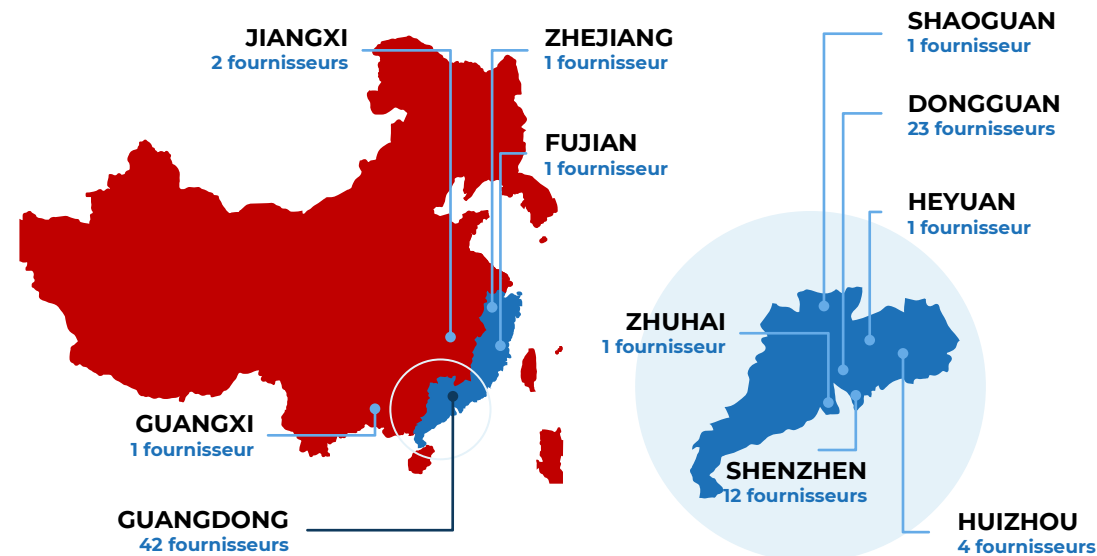
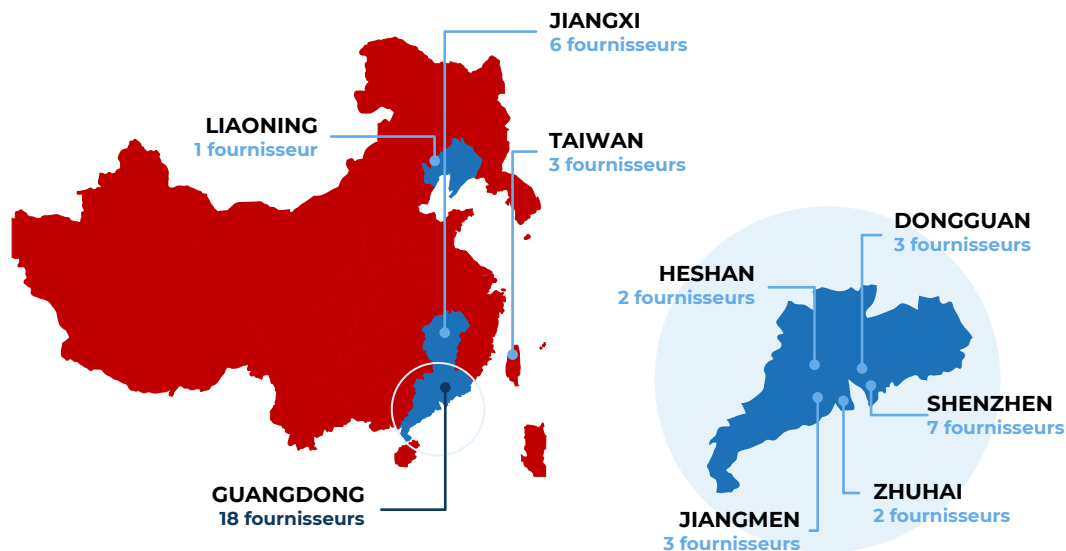
# **ANNEXES**

# LES RÉSEAUX D'ACHAT DU GROUPE ICAPE EN CHINE

## Emplacement des fournisseurs

**ICAPE** (28 fournisseurs)

**CIPEM** (47 fournisseurs)



● Bureau de Dongguan (Province du Guangdong)

● Bureau de Jiangxi (Province du Jiangxi)

**+250**

collaborateurs en Chine hautement qualifiés et multilingues

**6**

structures dirigées par 6 directeurs & 2 bureaux de services (ICAPE services & CIPEM services)

**1**

Emplacement stratégique des bureaux de service

**1**

Plateforme logistique à Hong Kong

**1**

laboratoire de test ultra-moderne en Chine



Une plateforme solide dimensionnée pour absorber la croissance future du Groupe

# 30 FILIALES À TRAVERS LE MONDE

## ICAPE HOLDING



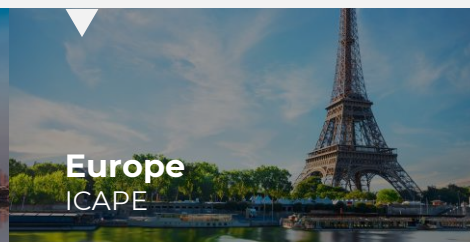
### Asie & Afrique ICAPE

- ICAPE Hong Kong
- ICAPE Dongguan
- ICAPE India
- ICAPE Japan
- ICAPE Singapore
- ICAPE Chang an Express
- ICAPE-Trax
- ICAPE South-Africa



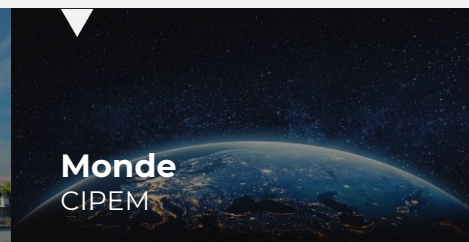
### Amériques ICAPE

- ICAPE USA
- ICAPE California
- ICAPE Mexico
- ICAPE Brazil
- ICAPE Canada
- DIVSYS ICAPE



### Europe ICAPE

- ICAPE France
- ICAPE Deutschland
- ICAPE Italia
- ICAPE Iberica
- ICAPE Polska
- ICAPE Sweden
- ICAPE Russia
- IDELEC
- J.A.P.C.C
- SAFA 2000 GmbH
- ICAPE Denmark
- ICAPE Lusodabel



### Monde CIPEM

- CIPEM France
- CIPEM USA
- CIPEM Hong Kong
- DIVSYS France



### Bureaux de services experts

- Bureau de services ICAPE
- Bureau de services CIPEM

■ Acquisitions

Toutes les filiales sont détenues **intégralement**, à l'exception d'**ICAPE Mexico** (99%), **ICAPE Brazil** (80%), **ICAPE Russia** (80%), **ICAPE India** (99%), **ICAPE South Africa** (60%) et **ICAPE-Trax** (60%)

7 Vice-Présidents exécutifs coachent les 30 directeurs de filiales et gèrent activement le développement de leur région